

Министерство образования, науки и молодежи Республики Крым  
муниципальное образование городской округ Симферополь  
муниципальное бюджетное общеобразовательное учреждение  
«Школа-лицей» №3 им. А.С. Макаренко»

УТВЕРЖДЕНО:

Директор МБОУ \_\_\_\_\_ Е.А. Гордиенко

**Отчет**

**о внутренней системе оценки качества образования (ВСОКО)  
МБОУ «Школа-лицей» №3 им. А.С. Макаренко»  
за 2022/2023 учебный год**

г. Симферополь  
2023г

## Содержание:

1. Информационная справка о школе – стр.3-4.
2. Основные цели, задачи и принципы внутренней системы оценки качества знаний – стр. 5- 6.
3. Основные направления ВСОКО в МБОУ:
  - 3.1. - Качество результата:**
    - 3.1.1. Оценка общего уровня освоения обучающимися начальной школы знаний и умений по общеобразовательным предметам– стр. 7- 17
    - 3.1.2. Оценка общего уровня усвоения обучающимися 5-8,10 классов базовых знаний и умений по общеобразовательным предметам – стр. 17-56
    - 3.1.3 Качество образования на основе государственной (итоговой) аттестации выпускников 9 классов (в том числе с использованием независимой оценки качества знаний) – стр.57-58
    - 3.1.4. Качество образования на основе государственной (итоговой) аттестации выпускников 11 классов) – стр.58-61
    - 3.1.5. Уровень участия в конкурсах, олимпиадах и т.п. – стр.61-62
    - 3.1.6. Уровень готовности к продолжению образования -стр.62-63
    - 3.1.7. Уровень состояния здоровья и физического развития учащихся – стр.64-68
    - 3.1.8. Динамика правонарушений учащихся -стр.68-71
    - 3.1.9. Процент обучающихся на «4» и «5» по классам и параллелям в сравнении класса с самим собой за прошлый год -стр.72
  - 3.2. Качество условий: -стр.73-75**
    - 3.2.1. Программно-методические условия
    - 3.2.2. Материально-технические условия
    - 3.2.3. Кадровые условия
    - 3.2.4. Информационно-технические условия
    - 3.2.5. Организационные условия
  - 3.3. Качество процессов: - стр.76-78**
    - 3.3.1. Ориентация на потребителя (анкетирование)
    - 3.3.2. Вовлечение всех сотрудников в реализацию программ школы
    - 3.3.3. Отсутствие жалоб
    - 3.3.4. Соответствие образования требованиям регионального рынка труда и профессионального образования
    - 3.3.5. Имидж школы, гарантирующей стабильное качество образования
    - 3.3.6. Качество уроков по итогам посещения администрацией
    - 3.3.7. Системность и систематичность воспитательной работы
    - 3.3.8. Профилизация и специализация обучения
    - 3.3.9. Инновационная деятельность образовательного учреждения
    - 3.3.10. Наличие совета школы, совета старшеклассников, ученического самоуправления

## 1. Информационная справка о школе.

Настоящий отчет составлен на основании приказа № 659 от 26.08.2023г «О функционировании системы ВСОКО в МБОУ №3 в 2022/2023 учебном году».

### Основные сведения:

Полное название: Муниципальное бюджетное общеобразовательное учреждение «Школа-лицей» №3 им. А.С. Макаренко муниципального образования городской округ Симферополь Республики Крым

Краткое название: МБОУ «Школа-лицей» №3 им. А. С. Макаренко г. Симферополя.

Сайт школы — <http://simfschool3.esy.es/>

### Наш адрес

295034, Россия, Республика Крым,

г. Симферополь, ул. Лермонтова, 14а

Тел.: +7 (3652) 25-52-02 — директор, секретарь

+7 (3652) 25-62-71 — заместители директора

uvkschkolalicei3@gmail.com — электронная почта

Школа ведет свое начало от Бахчи-Эльского уездного училища, точной даты постройки в архивах не сохранилось; но от платежной ведомости на учителей за 1898 год, найденной в архиве ведется начало истории школы.

С 1917 по 1936 год школа называлась Бахчиэльская, затем Красногорская начальная школа.

С 1936 по 1941 год – средняя школа № 33.

С 1944 по 1953 год – мужская средняя школа № 33.

С 1954 по 1955 год – смешанная средняя школа № 54.

С 1956 по 2001 год – средняя общеобразовательная школа № 3.

С 1989 года школа носит имя А.С. Макаренко.

В 2001 году школа реорганизована в учебно-воспитательный комплекс «Школа-лицей» № 3 им. А.С. Макаренко».

Согласно постановлению Администрации города Симферополя Республики, Крым от 16.12.2014 №20 учебно-воспитательный комплекс «Школа-лицей» № 3 им. А.С. Макаренко переименован в муниципальное бюджетное общеобразовательное учреждение «Школа-лицей» №3 им. А.С. Макаренко муниципального образования городской округ Симферополь Республики Крым

За все годы существования школа выпустила более 10 тыс. учащихся, из них более 650 медалистов.

Школа расположена в 4-х зданиях (2-3 этажа) проектная мощность – 1300 учащихся; отопление в школе центральное, кровля шатровая.

В школе имеется своя столовая на 250 мест, 100% учащихся охвачены буфетной продукцией; 80% учащихся горячим питанием.

Все 10-11 классы являются профильными.

Профили обучения: филологический, общественно-гуманитарный, информационно-математический,

С 7-го класса ведется предпрофильное обучение с углубленным изучением отдельных предметов. Введено 15 спецкурсов и курсов по выбору. В 2022/23 учебном году создан на базе 1 класса 1-К кадетский класс под патронатом ГУСК РФ по Республике Крым.

Школа продолжает реализацию внедрения инклюзивного образования с 2008 года - в 2022/2023г. открыто 9 инклюзивных классов для учащихся с особыми образовательными потребностями.

Школа является одним из лидеров в городе и республике по работе с одаренными учащимися по количеству призеров олимпиад и конкурсов различного уровня. В школе работает отделение МАН.

Учащиеся являются активными участниками всех городских и республиканских и конкурсных программ.

В учреждении работает 2 образцовых коллектива: Духовой оркестр, студия бального и спортивного танца «Ювента» и 7 бюджетных кружков. В 2022/23 учебном году в МБОУ работал за счет бюджетного финансирования школьный спортивный клуб «Успех», работавший по 5 направлениям: баскетбол, софтбол, шахматы, футбол, фехтование.

#### **Количество обучающихся по уровням образования.**

| Год     | Начальная школа | Основная школа | Средняя школа | Итого контингент | Количество классов |
|---------|-----------------|----------------|---------------|------------------|--------------------|
| 2014/15 | 884             | 1022           | 234           | 2140             | 69                 |
| 2015/16 | 866             | 1080           | 203           | 2149             | 69                 |
| 2016/17 | 929             | 1088           | 231           | 2248             | 72                 |
| 2017/18 | 931             | 1124           | 249           | 2304             | 71                 |
| 2018/19 | 916             | 1177           | 253           | 2347             | 70                 |
| 2019/20 | 963             | 1135           | 243           | 2345             | 69                 |
| 2020/21 | 955             | 1189           | 215           | 2359             | 69                 |
| 2021/22 | 989             | 1145           | 212           | 2346             | 70                 |
| 2022/23 | 9921            | 1148           | 216           | 2356             | 70                 |

Из таблицы видно, что на протяжении 6 лет количество обучающихся в МБОУ неуклонно увеличивается.

Оборудован медицинский кабинет для оказания первой неотложной помощи учащимся, прививочный кабинет. Врачебную и сестринскую помощь оказывает ГБУЗ РК «Симферопольская городская детская клиническая больница».

|            |  |
|------------|--|
| Учредитель | Администрация города Симферополя Республики Крым,<br>Глава администрации города Симферополя – Афанасьев<br>Михаил Сергеевич<br>Адрес: Республика Крым, город Симферополь, улица<br>Горького, 15.<br>Официальный сайт Администрации города Симферополя –<br><a href="http://simadm.ru/">http://simadm.ru/</a> |
|------------|--|

## **2. Основные цели, задачи и принципы внутренней системы оценки качества знаний.**

Целью внутренней системы оценки качества образования является эффективное управление качеством образования. Таким образом, цель – непрерывное, диагностика и прогностическое отслеживание динамики качества образовательных услуг, оказываемых образовательным учреждением, и эффективности управления качеством образования, обеспечение органов управления, экспертов в области образования, осуществляющих общественный характер управления образовательным учреждением, информацией о состоянии и динамике качества образования в лицее.

### **2.2. Задачами системы оценки качества образования являются:**

- организационное и методическое обеспечение сбора, обработки, хранения информации о состоянии и динамике показателей качества образования;
- технологическая и техническая поддержка сбора, обработки, хранения информации о состоянии и динамике качества образования;
- проведение сравнительного анализа и анализа факторов, влияющих на динамику качества образования;
- своевременное выявление изменений, происходящих в образовательном процессе, и факторов, вызывающих их.
- осуществление прогнозирования развития важнейших процессов на уровне лицея;
- предупреждение негативных тенденций в организации образовательного процесса;

- оформление и представление информации о состоянии и динамике качества образования.

### 2.3. Функциями системы являются:

- сбор данных по лицею в соответствии с муниципальными показателями и индикаторами мониторинга качества образования;
- получение сравнительных данных, выявление динамики и факторов влияния на динамику качества образования;
- определение и упорядочивание информации о состоянии и динамике качества образования в базе данных лицея;
- координация деятельности организационных структур, задействованных в процедурах мониторинга качества образования, и распределение информационных потоков в соответствии с их полномочиями

Система оценки качества образования отражает образовательные достижения учеников и образовательный процесс. Это интегральная характеристика системы, отражающая степень соответствия реальных достигаемых образовательных результатов нормативным требованиям, социальным и личностным ожиданиям.

Система оценки качества образования включает в себя две согласованные между собой системы оценок:

- **внешнюю оценку**, осуществляемую внешними по отношению к лицее службами; (результаты ЕГЭ и ГИА, мониторинговые исследования федерального, регионального и муниципального уровня);
- **внутреннюю оценку (самооценка)**, осуществляемую самим лицеем – обучающимися, педагогами, администрацией.

Положение о ВСОКО принято решением педагогического совета протокол № 4 от 13.04.2023г.; утверждено приказом директора школы № 411 от 04.04.2023г.

### 3.1. Качество результата:

3.1.1. Оценка общего уровня освоения обучающимися начальной школы знаний и умений по общеобразовательным предметам:

| <b>Миронова Л.А.</b>      | <b>Класс</b> | <b>Всего</b> | <b>Усп,%</b> | <b>Кач,%</b> | <b>Ср</b> |
|---------------------------|--------------|--------------|--------------|--------------|-----------|
| Изобразительное искусство | 2А           | 37           | 100          | 100          | 5.00      |
| Литературное чтение       | 2А           | 37           | 100          | 100          | 4.89      |
| Математика                | 2А           | 37           | 100          | 86           | 4.22      |
| Окружающий мир            | 2А           | 37           | 100          | 97           | 4.43      |
| Русский язык              | 2А           | 37           | 100          | 92           | 4.30      |
| Технология                | 2А           | 37           | 100          | 100          | 5.00      |
| Средняя по учителю:       |              | –            | 100          | 96           | 4.68      |

| <b>Орлова М.В.</b>        | <b>Класс</b> | <b>Всего</b> | <b>Усп %</b> | <b>Кач,%</b> | <b>Ср балл</b> |
|---------------------------|--------------|--------------|--------------|--------------|----------------|
| Изобразительное искусство | 2Б           | 38           | 100          | 100          | 4.82           |
| Литературное чтение       | 2Б           | 38           | 100          | 100          | 4.74           |
| Математика                | 2Б           | 38           | 100          | 89           | 4.08           |
| Окружающий мир            | 2Б           | 38           | 100          | 97           | 4.19           |
| Русский язык              | 2Б           | 38           | 100          | 84           | 4.08           |
| Технология                | 2Б           | 38           | 100          | 100          | 4.97           |
| Средняя по учителю:       |              | –            | 100          | 88           | 4.64           |

| <b>Леусенко В.П.</b>      | <b>Класс</b> | <b>Всего</b> | <b>Усп,%</b> | <b>Кач,%</b> | <b>Ср</b> |
|---------------------------|--------------|--------------|--------------|--------------|-----------|
| Изобразительное искусство | 2В           | 36           | 100          | 100          | 4.67      |

|                     |    |    |     |     |      |
|---------------------|----|----|-----|-----|------|
| Литературное чтение | 2В | 36 | 100 | 92  | 4.36 |
| Математика          | 2В | 36 | 100 | 86  | 4.00 |
| Окружающий мир      | 2В | 36 | 100 | 94  | 4.22 |
| Русский язык        | 2В | 36 | 100 | 86  | 3.97 |
| Технология          | 2В | 36 | 100 | 100 | 4.78 |
| Средняя по учителю: |    | –  | 100 | 94  | 4.38 |

| <b>Марманова Ю.О.</b>     | <b>Класс</b> | <b>Всего</b> | <b>Усп,%</b> | <b>Кач,%</b> | <b>Ср</b> |
|---------------------------|--------------|--------------|--------------|--------------|-----------|
| Изобразительное искусство | 2Г           | 35           | 100          | 100          | 4.54      |
| Литературное чтение       | 2Г           | 35           | 100          | 83           | 4.11      |
| Математика                | 2Г           | 35           | 100          | 66           | 3.77      |
| Окружающий мир            | 2Г           | 35           | 100          | 89           | 4.00      |
| Русский язык              | 2Г           | 35           | 100          | 63           | 3.74      |
| Технология                | 2Г           | 35           | 100          | 100          | 4.60      |
| Средняя по учителю:       |              | –            | 100          | 92           | 4.15      |

| <b>Гребенникова В.А.</b>  | <b>Класс</b> | <b>Всего</b> | <b>Усп,%</b> | <b>Кач,%</b> | <b>Ср</b> |
|---------------------------|--------------|--------------|--------------|--------------|-----------|
| Изобразительное искусство | 2Д           | 36           | 100          | 100          | 5.00      |
| Литературное чтение       | 2Д           | 36           | 100          | 94           | 4.33      |
| Математика                | 2Д           | 36           | 100          | 92           | 4.08      |
| Окружающий мир            | 2Д           | 36           | 100          | 89           | 4.11      |
| Русский язык              | 2Д           | 36           | 100          | 78           | 3.97      |
| Технология                | 2Д           | 36           | 100          | 100          | 4.92      |
| Средняя по учителю:       |              | –            | 100          | 91           | 4.53      |



| <b>Цулина О.П.</b>        | <b>Класс</b> | <b>Всего</b> | <b>Усп,%</b> | <b>Кач,%</b> | <b>Ср</b> |
|---------------------------|--------------|--------------|--------------|--------------|-----------|
| Изобразительное искусство | 2Е           | 37           | 100          | 100          | 4.97      |
| Литературное чтение       | 2Е           | 37           | 100          | 100          | 4.86      |
| Математика                | 2Е           | 37           | 100          | 89           | 4.14      |
| Окружающий мир            | 2Е           | 37           | 100          | 100          | 4.24      |
| Русский язык              | 2Е           | 37           | 100          | 86           | 4.11      |
| Технология                | 2Е           | 37           | 100          | 100          | 5.00      |
| Средняя по учителю:       |              | –            | 100          | 93           | 4.74      |

| <b>Буянова М.Ю.</b>       | <b>Класс</b> | <b>Всего</b> | <b>Усп,%</b> | <b>Кач,%</b> | <b>Ср</b> |
|---------------------------|--------------|--------------|--------------|--------------|-----------|
| Изобразительное искусство | 2Ж           | 36           | 100          | 97           | 4.75      |
| Литературное чтение       | 2Ж           | 36           | 100          | 97           | 4.75      |
| Математика                | 2Ж           | 36           | 100          | 75           | 4.06      |
| Окружающий мир            | 2Ж           | 36           | 100          | 97           | 4.42      |
| Русский язык              | 2Ж           | 36           | 100          | 86           | 4.11      |
| Технология                | 2Ж           | 36           | 100          | 97           | 4.78      |
| Средняя по учителю:       |              | –            | 100          | 91           | 4.57      |

| <b>Чепурная Т.А.</b>      | <b>Класс</b> | <b>Всего</b> | <b>Усп,%</b> | <b>Кач,%</b> | <b>Ср</b> |
|---------------------------|--------------|--------------|--------------|--------------|-----------|
| Изобразительное искусство | 3А           | 35           | 100          | 100          | 4.89      |
| Литературное чтение       | 3А           | 35           | 100          | 100          | 4.77      |
| Математика                | 3А           | 35           | 100          | 94           | 4.34      |
| Окружающий мир            | 3А           | 35           | 100          | 100          | 4.43      |
| Русский язык              | 3А           | 35           | 100          | 94           | 4.29      |
| Технология                | 3А           | 35           | 100          | 100          | 4.89      |

|                     |  |   |     |    |      |
|---------------------|--|---|-----|----|------|
| Средняя по учителю: |  | – | 100 | 95 | 4.67 |
|---------------------|--|---|-----|----|------|

| <b>Акименко К.Г.</b>      | <b>Класс</b> | <b>Всего</b> | <b>Усп,%</b> | <b>Кач,%</b> | <b>Ср</b> |
|---------------------------|--------------|--------------|--------------|--------------|-----------|
| Изобразительное искусство | 3Б           | 36           | 100          | 100          | 4.72      |
| Литературное чтение       | 3Б           | 36           | 100          | 100          | 4.61      |
| Математика                | 3Б           | 36           | 100          | 89           | 4.14      |
| Окружающий мир            | 3Б           | 36           | 100          | 97           | 4.11      |
| Русский язык              | 3Б           | 36           | 100          | 81           | 3.92      |
| Технология                | 3Б           | 36           | 100          | 100          | 4.83      |
| Средняя по учителю:       |              | –            | 100          | 93           | 4.40      |

| <b>Извекова С.Л.</b>      | <b>Класс</b> | <b>Всего</b> | <b>Усп,%</b> | <b>Кач,%</b> | <b>Ср</b> |
|---------------------------|--------------|--------------|--------------|--------------|-----------|
| Изобразительное искусство | 3В           | 33           | 100          | 100          | 4.88      |
| Литературное чтение       | 3В           | 33           | 100          | 94           | 4.39      |
| Математика                | 3В           | 33           | 100          | 88           | 4.06      |
| Окружающий мир            | 3В           | 33           | 100          | 97           | 4.27      |
| Русский язык              | 3В           | 33           | 100          | 82           | 3.97      |
| Технология                | 3В           | 33           | 100          | 100          | 4.91      |
| Средняя по учителю:       |              | –            | 100          | 97           | 4.26      |

| <b>Тутенько Л.В.</b>      | <b>Класс</b> | <b>Всего</b> | <b>Усп,%</b> | <b>Кач%</b> | <b>Ср</b> |
|---------------------------|--------------|--------------|--------------|-------------|-----------|
| Изобразительное искусство | 3Г           | 36           | 100          | 100         | 5.00      |
| Литературное чтение       | 3Г           | 36           | 100          | 97          | 4.69      |
| Математика                | 3Г           | 36           | 100          | 89          | 4.11      |

|                     |    |    |     |    |      |
|---------------------|----|----|-----|----|------|
| Окружающий мир      | 3Г | 36 | 100 | 97 | 4.53 |
| Русский язык        | 3Г | 36 | 100 | 90 | 4.05 |
| Технология          | 3Г | 36 | 100 | 92 | 4.25 |
| Средняя по учителю: |    | –  | 100 | 95 | 4.63 |

| <b>Михейченкова М.А.</b>  | <b>Класс</b> | <b>Всего</b> | <b>Усп %</b> | <b>Кач,%</b> | <b>Ср</b> |
|---------------------------|--------------|--------------|--------------|--------------|-----------|
| Изобразительное искусство | 3Д           | 37           | 100          | 100          | 4.97      |
| Литературное чтение       | 3Д           | 37           | 100          | 100          | 4.73      |
| Математика                | 3Д           | 37           | 100          | 97           | 4.73      |
| Окружающий мир            | 3Д           | 37           | 100          | 100          | 4.70      |
| Русский язык              | 3Д           | 37           | 100          | 95           | 4.14      |
| Технология                | 3Д           | 37           | 100          | 100          | 5.00      |
| Средняя по учителю:       |              | –            | 100          | 98           | 4.68      |

| <b>Керимова Э.Д.</b>      | <b>Класс</b> | <b>Всего</b> | <b>Усп,%</b> | <b>Кач,%</b> | <b>Ср</b> |
|---------------------------|--------------|--------------|--------------|--------------|-----------|
| Изобразительное искусство | 3Е           | 35           | 100          | 100          | 5.00      |
| Литературное чтение       | 3Е           | 35           | 100          | 97           | 4.46      |
| Математика                | 3Е           | 35           | 100          | 77           | 3.91      |
| Окружающий мир            | 3Е           | 35           | 100          | 89           | 4.06      |
| Русский язык              | 3Е           | 35           | 100          | 74           | 3.94      |
| Технология                | 3Е           | 35           | 100          | 100          | 5.00      |
| Средняя по учителю:       |              | –            | 100          | 92           | 4.36      |

| <b>Хрычева Е.А.</b>       | <b>Класс</b> | <b>Всего</b> | <b>Усп,%</b> | <b>Кач,%</b> | <b>Ср</b> |
|---------------------------|--------------|--------------|--------------|--------------|-----------|
| Изобразительное искусство | 3Ж           | 23           | 100          | 100          | 4.91      |

|                     |    |    |     |     |      |
|---------------------|----|----|-----|-----|------|
| Литературное чтение | 3Ж | 23 | 100 | 96  | 4.30 |
| Математика          | 3Ж | 23 | 100 | 96  | 4.17 |
| Окружающий мир      | 3Ж | 23 | 100 | 96  | 4.26 |
| Русский язык        | 3Ж | 23 | 100 | 65  | 3.87 |
| Технология          | 3Ж | 23 | 100 | 100 | 4.96 |
| Средняя по учителю: |    | –  | 100 | 95  | 4.30 |

| <b>Осоченко Г.А.</b>                          | <b>Класс</b> | <b>Всего</b> | <b>Усп,%</b> | <b>Кач%</b> | <b>Ср</b> |
|---|--------------|--------------|--------------|-------------|-----------|
| Изобразительное искусство                     | 4А           | 36           | 100          | 100         | 4.72      |
| Литературное чтение                           | 4А           | 36           | 100          | 97          | 4.39      |
| Литературное чтение на родном (русском) языке | 4А           | 36           | 100          | 97          | 4.19      |
| Математика                                    | 4А           | 36           | 100          | 86          | 3.97      |
| Окружающий мир                                | 4А           | 36           | 100          | 92          | 4.08      |
| Родной (русский) язык                         | 4А           | 36           | 100          | 94          | 4.17      |
| Русский язык                                  | 4А           | 36           | 100          | 83          | 3.89      |
| Технология                                    | 4А           | 36           | 100          | 100         | 4.81      |
| Средняя по учителю:                           |              | –            | 100          | 90          | 4.48      |

| <b>Андрианова Н.В.</b>                        | <b>Класс</b> | <b>Всего</b> | <b>Усп,%</b> | <b>Кач,%</b> | <b>Ср</b> |
|---|--------------|--------------|--------------|--------------|-----------|
| Изобразительное искусство                     | 4Б           | 39           | 100          | 100          | 4.95      |
| Литературное чтение                           | 4Б           | 39           | 100          | 100          | 4.74      |
| Литературное чтение на родном (русском) языке | 4Б           | 39           | 100          | 100          | 4.72      |
| Математика                                    | 4Б           | 39           | 100          | 95           | 4.13      |

|                       |    |    |     |     |      |
|-----------------------|----|----|-----|-----|------|
| Окружающий мир        | 4Б | 39 | 100 | 97  | 4.10 |
| Родной (русский) язык | 4Б | 39 | 100 | 90  | 4.03 |
| Русский язык          | 4Б | 39 | 100 | 82  | 3.92 |
| Технология            | 4Б | 39 | 100 | 100 | 4.97 |
| Средняя по учителю:   |    | –  | 100 | 95  | 4.29 |

| <b>Осадчая Н.В.</b>                           | <b>Класс</b> | <b>Всего</b> | <b>Усп,%</b> | <b>Кач,%</b> | <b>Ср</b> |
|---|--------------|--------------|--------------|--------------|-----------|
| Изобразительное искусство                     | 4В           | 39           | 100          | 97           | 4.87      |
| Литературное чтение                           | 4В           | 39           | 100          | 97           | 4.67      |
| Литературное чтение на родном (русском) языке | 4В           | 39           | 100          | 100          | 4.72      |
| Математика                                    | 4В           | 39           | 100          | 82           | 4.05      |
| Окружающий мир                                | 4В           | 39           | 100          | 97           | 4.36      |
| Родной (русский) язык                         | 4В           | 39           | 100          | 92           | 4.28      |
| Русский язык                                  | 4В           | 39           | 100          | 79           | 3.97      |
| Технология                                    | 4В           | 39           | 100          | 97           | 4.85      |
| Средняя по учителю:                           |              | –            | 100          | 93           | 4.59      |

| <b>Савинова С.А.</b>                          | <b>Класс</b> | <b>Всего</b> | <b>Усп,%</b> | <b>Кач,%</b> | <b>Ср</b> |
|---|--------------|--------------|--------------|--------------|-----------|
| Изобразительное искусство                     | 4Г           | 38           | 100          | 100          | 4.74      |
| Литературное чтение                           | 4Г           | 38           | 100          | 97           | 4.45      |
| Литературное чтение на родном (русском) языке | 4Г           | 38           | 100          | 97           | 4.50      |
| Математика                                    | 4Г           | 38           | 100          | 92           | 4.08      |
| Окружающий мир                                | 4Г           | 38           | 100          | 95           | 4.11      |

|                       |    |    |     |     |      |
|-----------------------|----|----|-----|-----|------|
| Родной (русский) язык | 4Г | 38 | 100 | 92  | 4.08 |
| Русский язык          | 4Г | 38 | 100 | 92  | 4.05 |
| Технология            | 4Г | 38 | 100 | 100 | 4.66 |
| Средняя по учителю:   |    | –  | 100 | 97  | 4.31 |

| <b>Евгениади А.А.</b>                         | <b>Класс</b> | <b>Всего</b> | <b>Усп,%</b> | <b>Кач,%</b> | <b>Ср</b> |
|---|--------------|--------------|--------------|--------------|-----------|
| Изобразительное искусство                     | 4Д           | 38           | 100          | 100          | 4.71      |
| Литературное чтение                           | 4Д           | 38           | 100          | 87           | 4.24      |
| Литературное чтение на родном (русском) языке | 4Д           | 38           | 100          | 84           | 4.16      |
| Математика                                    | 4Д           | 38           | 100          | 63           | 3.84      |
| Окружающий мир                                | 4Д           | 38           | 100          | 74           | 3.92      |
| Родной (русский) язык                         | 4Д           | 38           | 100          | 84           | 4.21      |
| Русский язык                                  | 4Д           | 38           | 100          | 68           | 3.82      |
| Технология                                    | 4Д           | 38           | 100          | 100          | 4.74      |
| Средняя по учителю:                           |              | –            | 100          | 85           | 4.23      |

| <b>Никонова И.Н.</b>                          | <b>Класс</b> | <b>Всего</b> | <b>Усп,%</b> | <b>Кач,%</b> | <b>Ср</b> |
|---|--------------|--------------|--------------|--------------|-----------|
| Изобразительное искусство                     | 4Е           | 33           | 100          | 100          | 4.79      |
| Литературное чтение                           | 4Е           | 33           | 100          | 97           | 4.76      |
| Литературное чтение на родном (русском) языке | 4Е           | 33           | 100          | 97           | 4.67      |
| Математика                                    | 4Е           | 33           | 100          | 67           | 3.91      |
| Окружающий мир                                | 4Е           | 33           | 100          | 94           | 4.24      |
| Родной (русский) язык                         | 4Е           | 33           | 100          | 94           | 4.39      |
| Русский язык                                  | 4Е           | 33           | 100          | 76           | 4.06      |

|                     |    |    |     |     |      |
|---------------------|----|----|-----|-----|------|
| Технология          | 4Е | 33 | 100 | 100 | 4.73 |
| Средняя по учителю: |    | –  | 100 | 94  | 4.33 |

| Физическая культура | Класс | Всего | Усп,% | Кач,% | Ср    |
|---------------------|-------|-------|-------|-------|-------|
| <b>Канар Р. М.</b>  | 2А    | 37    | 100%  | 100%  | 5.00  |
|                     | 2Б    | 38    | 100%  | 100%  | 5.00  |
|                     | 2В    | 36    | 100%  | 100%  | 5.00  |
|                     | 2Г    | 35    | 100%  | 100%  | 4.97  |
|                     | 2Д    | 36    | 100%  | 100%  | 5.00  |
|                     | 2Е    | 37    | 100%  | 100%  | 5.00  |
|                     | 2Ж    | 36    | 100%  | 100%  | 5.00  |
|                     | 3Б    | 36    | 100%  | 100%  | 5.00  |
|                     | 3Д    | 37    | 100%  | 100%  | 4.97  |
| Средняя:            |       | 328   | 100%  | 100%  | 4.999 |

| Физическая культура  | Класс | Всего | Усп% | Кач,% | Ср   |
|----------------------|-------|-------|------|-------|------|
| <b>Леготин А. А.</b> | 3Г    | 36    | 100  | 100   | 5    |
|                      | 3Ж    | 23    | 100  | 100   | 5    |
|                      | 4А    | 36    | 100  | 100   | 5    |
|                      | 4Г    | 38    | 100  | 100   | 4.97 |
| Средняя по учителю:  | -     | 133   | 100  | 100   | 4.99 |

| Физическая культура  | Класс | Всего | Усп, % | Кач, % | Ср   |
|----------------------|-------|-------|--------|--------|------|
| <b>Мамонов В. С.</b> | 3А    | 35    | 100    | 100    | 4.97 |
|                      | 3В    | 33    | 100    | 100    | 4.85 |
|                      | 3Е    | 35    | 100    | 100    | 4.91 |
|                      | 4Б    | 39    | 100    | 100    | 4.90 |
|                      | 4В    | 39    | 100    | 100    | 4.92 |
|                      | 4Д    | 38    | 100    | 95     | 4.74 |
|                      | 6Д    | 36    | 100    | 97     | 4.69 |
| Средняя по учителю:  |       |       | 100    | 100    | 4.85 |

| Музыка                | Класс | Всего | Усп, % | Кач, % | Ср   |
|-----------------------|-------|-------|--------|--------|------|
| <b>Бакшеева Е. А.</b> | 2А    | 36    | 100    | 100    | 4.95 |
|                       | 2Б    | 37    | 100    | 100    | 4.89 |
|                       | 2В    | 36    | 100    | 97     | 5    |
|                       | 2Г    | 35    | 100    | 100    | 5    |
|                       | 2Д    | 36    | 100    | 100    | 5    |
|                       | 2Е    | 37    | 100    | 100    | 5    |
|                       | 2Ж    | 36    | 100    | 100    | 5    |
|                       | 3А    | 35    | 100    | 100    | 4.97 |
|                       | 3Б    | 36    | 100    | 100    | 4.97 |
|                       | 3В    | 33    | 100    | 100    | 5.00 |
|                       | 3Г    | 36    | 100    | 97     | 5.00 |
|                       | 3Д    | 37    | 100    | 100    | 5.00 |
|                       | 3Е    | 35    | 100    | 100    | 5.00 |



|                     |    |    |     |     |      |
|---------------------|----|----|-----|-----|------|
|                     | 3Ж | 23 | 100 | 100 | 5.00 |
|                     | 4А | 36 | 100 | 100 | 4.94 |
|                     | 4Б | 36 | 100 | 100 | 4.97 |
|                     | 4В | 38 | 100 | 100 | 4.79 |
|                     | 4Г | 37 | 100 | 100 | 4.76 |
|                     | 4Д | 33 | 100 | 100 | 4.71 |
|                     | 4Е | 33 | 100 | 100 | 4.76 |
| Средняя по учителю: |    | –  | 100 | 100 | 4.94 |

### 3.1.2. Оценка общего уровня усвоения обучающимися 5-11 классов базовых знаний и умений по общеобразовательным предметам.

Оценка общего уровня освоения обучающимися основной школы знаний и умений по общеобразовательным предметам в разрезе деятельности педагогов.

| <b>Антипенко Т. Б.</b> | Класс | Кол-во уч-ся | Успев., % | Кач-во, % | Ср балл |
|------------------------|-------|--------------|-----------|-----------|---------|
| Биология               | 5Г    | 36           | 100       | 81        | 3,97    |
|                        | 5Д    | 35           | 100       | 83        | 4,09    |
|                        | 5Ж    | 35           | 100       | 77        | 3,86    |
|                        | 6Б    | 37           | 100       | 70        | 3,81    |
|                        | 6Г    | 36           | 100       | 64        | 3,69    |
|                        | 6Д    | 36           | 100       | 56        | 3,72    |
|                        | 7Г    | 25           | 100       | 74        | 4,28    |
|                        | 7Е    | 22           | 100       | 64        | 3,95    |
|                        | 8Б    | 34           | 100       | 56        | 3,71    |
|                        | 8В    | 33           | 100       | 55        | 3,72    |

|                            |     |            |            |           |             |
|----------------------------|-----|------------|------------|-----------|-------------|
|                            | 8Г  | 31         | 100        | 71        | 3,77        |
|                            | 9А  | 30         | 100        | 77        | 3,97        |
|                            | 9З  | 31         | 100        | 42        | 3,53        |
|                            | 11В | 31         | 100        | 97        | 4,16        |
| <b>Средняя по учителю:</b> | -   | <b>462</b> | <b>100</b> | <b>72</b> | <b>3.87</b> |

| Биология                   | Класс | Кол-во уч-ся | Успев.,%   | Кач-во,%  | Ср балл     |
|----------------------------|-------|--------------|------------|-----------|-------------|
| <b>Варданян А. Г.</b>      | 7М    | 22           | 100        | 100       | 4,59        |
|                            | 9Г    | 33           | 100        | 97        | 4,42        |
| <b>Средняя по учителю:</b> |       | <b>55</b>    | <b>100</b> | <b>99</b> | <b>4.51</b> |

| Биология                             | Класс | Кол-во уч-ся | Успев.     | Качество  | Ср балл     |
|--------------------------------------|-------|--------------|------------|-----------|-------------|
| <b>Неткачева М. И.</b>               | 7Б    | 32           | 100        | 78        | 3,91        |
|                                      | 8А    | 32           | 100        | 88        | 4,09        |
|                                      | 7А    | 33           | 100        | 97        | 4,39        |
|                                      | 9Б    | 34           | 100        | 97        | 4,32        |
|                                      | 10В   | 35           | 100        | 89        | 4,06        |
|                                      | 10Б   | 26           | 100        | 95        | 4,04        |
|                                      | 11Б   | 25           | 100        | 96        | 4,40        |
| <b>Средняя по учителю:</b>           | -     | <b>217</b>   | <b>100</b> | <b>92</b> | <b>4.17</b> |
| Элективный курс<br>«Основы медицины» | 11Б   | 25           | 100        | 100       | 4,80        |
| <b>Заричная И. А.</b>                | 5А    | 38           | 100        | 84        | 4,13        |
| Биология                             | 5Е    | 32           | 100        | 75        | 3,91        |
|                                      | 6А    | 33           | 100        | 97        | 4,09        |

|                     |     |     |     |     |      |
|---------------------|-----|-----|-----|-----|------|
|                     | 6Е  | 36  | 100 | 83  | 4,03 |
|                     | 7А  | 36  | 100 | 94  | 4,33 |
|                     | 7В  | 29  | 100 | 72  | 3,81 |
|                     | 7Ж  | 30  | 100 | 67  | 3,80 |
|                     | 8Д  | 28  | 100 | 61  | 3,61 |
|                     | 8Е  | 28  | 100 | 75  | 3,82 |
|                     | 9Д  | 31  | 100 | 90  | 4,13 |
|                     | 9Е  | 36  | 100 | 69  | 3,92 |
|                     | 9Ж  | 24  | 100 | 88  | 4,13 |
|                     | 11А | 22  | 100 | 100 | 4,36 |
| Средняя по учителю: | -   | 403 | 100 | 81  | 4.01 |

| Химия                     | Класс | Кол-во уч-ся | Успев. | Качество | Ср балл |
|---------------------------|-------|--------------|--------|----------|---------|
| <b>Варданян А. Г.</b>     | 8А    | 32           | 100    | 88       | 4,13    |
|                           | 8Б    | 34           | 100    | 68       | 4,00    |
|                           | 8В    | 33           | 100    | 87       | 4,03    |
|                           | 8Г    | 31           | 100    | 87       | 4,10    |
|                           | 10Б   | 25           | 100    | 97       | 4,20    |
|                           | 10В   | 26           | 100    | 88       | 4,00    |
|                           | 11А   | 28           | 100    | 100      | 4,64    |
|                           | 11Б   | 25           | 100    | 92       | 4,24    |
|                           | 11В   | 31           | 100    | 100      | 4,65    |
| Средняя по учителю:       | -     | 265          | 100    | 90       | 4.25    |
| <b>Мельник Е.М.-химия</b> | 8Д    | 28           | 100    | 57       | 3,71    |
|                           | 8Е    | 28           | 100    | 82       | 4,00    |
|                           | 9А    | 30           | 100    | 73       | 3,90    |

|                            |    |            |            |           |             |
|----------------------------|----|------------|------------|-----------|-------------|
|                            | 9Б | 33         | 100        | 97        | 4,21        |
|                            | 9В | 34         | 100        | 88        | 4,12        |
|                            | 9Г | 33         | 100        | 85        | 4,09        |
|                            | 9Д | 31         | 100        | 94        | 4,13        |
|                            | 9Е | 36         | 100        | 64        | 3,89        |
|                            | 9Ж | 24         | 100        | 75        | 3,96        |
|                            | 9З | 31         | 100        | 39        | 3,48        |
| <b>Средняя по учителю:</b> | -  | <b>308</b> | <b>100</b> | <b>75</b> | <b>3,95</b> |

|                            | Класс | Кол-во     | Успев.%    | Кач-во,%  | Ср. балл    |
|----------------------------|-------|------------|------------|-----------|-------------|
| Физкультура                | 5Д    | 35         | 100        | 100       | 4,97        |
| <b>Бекбаева Э. С.</b>      | 5Е    | 32         | 100        | 100       | 4,94        |
|                            | 8Б    | 34         | 100        | 97        | 4,85        |
|                            | 8В    | 33         | 100        | 100       | 4,76        |
|                            | 9Ж    | 24         | 100        | 100       | 5,00        |
|                            | 9З    | 31         | 100        | 100       | 4,87        |
|                            | 10В   | 14         | 100        | 100       | 5           |
|                            | 11А Д | 13         | 100        | 100       | 5           |
|                            | 11В Д | 17         | 100        | 100       | 5           |
|                            | 11М Д | 15         | 100        | 100       | 5           |
| <b>Средняя по учителю:</b> | -     | <b>248</b> | <b>100</b> | <b>99</b> | <b>4,94</b> |
| <b>Бекиров Э. Я.</b>       | 5Ж    | 35         | 100        | 100       | 4,86        |
| Физкультура                | 6Г    | 36         | 100        | 100       | 4,92        |
|                            | 7Ж    | 30         | 100        | 100       | 4,93        |
|                            | 7М    | 22         | 100        | 100       | 5,00        |

|                      |       |     |     |     |      |
|----------------------|-------|-----|-----|-----|------|
|                      | 8Г    | 31  | 100 | 100 | 4,97 |
|                      | 8Д    | 20  | 100 | 100 | 4,93 |
|                      | 9Б    | 34  | 100 | 100 | 5,00 |
|                      | 9В    | 33  | 100 | 100 | 5,00 |
|                      | 9Д    | 31  | 100 | 100 | 5,00 |
|                      | 9Е    | 36  | 100 | 100 | 4,92 |
|                      | 10А М | 17  | 100 | 100 | 4,88 |
|                      | 10Б М | 17  | 100 | 100 | 5,00 |
| Средняя по учителю:  | -     | —   | 100 | 100 | 4.95 |
| <b>Мамонов В.С.</b>  | 6А    | 33  | 100 | 100 | 4,88 |
| Физкультура          | 6Д    | 36  | 100 | 97  | 4,86 |
|                      | 5Г    | 36  | 100 | 100 | 4,69 |
| Средняя по учителю:  | -     | 105 | 100 | 99  | 4,81 |
| <b>Сергеев С. А.</b> | 6Б    | 37  | 100 | 100 | 4,97 |
| Физкультура          | 6Е    | 36  | 100 | 100 | 4,97 |
|                      | 7А    | 36  | 100 | 100 | 4,97 |
|                      | 7Б    | 32  | 100 | 100 | 4,91 |
|                      | 7В    | 36  | 100 | 100 | 4,97 |
|                      | 7Г    | 25  | 100 | 100 | 5,00 |
|                      | 7Е    | 22  | 100 | 100 | 4,91 |
|                      | 8А    | 32  | 100 | 100 | 4,97 |
|                      | 8Е    | 28  | 100 | 100 | 4,96 |
|                      | 9А    | 30  | 100 | 100 | 4,97 |
|                      | 9Г    | 33  | 100 | 100 | 4,97 |
|                      | 11А М | 9   | 100 | 100 | 5,00 |

|                       |       |    |     |     |      |
|-----------------------|-------|----|-----|-----|------|
|                       | 11Б М | 12 | 100 | 100 | 5,00 |
| Средняя по учителю:   | -     | —  | 100 | 100 | 4,97 |
| <b>Федорова И. В.</b> | 5А    | 38 | 100 | 100 | 4,97 |
| Физкультура           | 10А   | 13 | 100 | 100 | 4,92 |

|                     |       |    |     |     |      |
|---------------------|-------|----|-----|-----|------|
|                     | 10М   | 20 | 100 | 100 | 5,00 |
|                     | 11Б Д | 13 | 100 | 100 | 5,00 |
|                     | 10В Д | 14 | 100 | 100 | 5,00 |
|                     | 11М   | 10 | 100 | 100 | 5,00 |
|                     | 10Б   | 18 | 100 | 100 | 5,00 |
| Средняя по учителю: | -     | —  | 100 | 100 | 4,95 |

|                        |     |    |     |     |      |
|------------------------|-----|----|-----|-----|------|
| <b>Андросова Т. В.</b> | 6Д  | 36 | 100 | 100 | 4,58 |
| Литература             | 10В | 26 | 100 | 100 | 4,31 |
| Средняя по учителю:    | -   | 62 | 100 | 100 | 4,45 |

|                             |    |    |     |     |      |
|-----------------------------|----|----|-----|-----|------|
| <b>Андросова Т. В.-</b>     | 9З | 31 | 100 | 90  | 4,19 |
| Родная литература (русская) | 9А | 30 | 100 | 100 | 4,58 |
|                             | 9Б | 33 | 100 | 100 | 4,56 |
|                             | 9В | 34 | 100 | 94  | 4,42 |
|                             | 9Е | 36 | 100 | 100 | 4,46 |
|                             | 9Ж | 24 | 100 | 90  | 4,19 |
| Средняя по учителю:         | -  | —  | 100 | 96  | 4,45 |

|                        |    |    |     |     |      |
|------------------------|----|----|-----|-----|------|
| <b>Андросова Т. В.</b> | 6Д | 36 | 100 | 100 | 4,50 |
| Родной (русский) язык  | 9А | 30 | 100 | 97  | 4,63 |

|                            |    |     |     |     |      |
|----------------------------|----|-----|-----|-----|------|
|                            | 9Б | 33  | 100 | 97  | 4,58 |
|                            | 9В | 34  | 100 | 100 | 4,71 |
|                            | 9Е | 36  | 100 | 94  | 4,39 |
|                            | 9Ж | 24  | 100 | 96  | 4,8  |
|                            | 9З | 31  | 100 | 81  | 4,03 |
| <b>Средняя по учителю:</b> | -  | 224 | 100 | 95  | 4,46 |

|   |    |    |     |    |      |
|---|----|----|-----|----|------|
| <b>Андросова Т. В.<br/>Русский язык</b> | 6Д | 36 | 100 | 89 | 4,31 |
|---|----|----|-----|----|------|

|                            |     |     |     |    |      |
|----------------------------|-----|-----|-----|----|------|
| <b>Акимова А. Э.</b>       | 8А  | 32  | 100 | 88 | 4,16 |
| Литература                 | 9Ж  | 24  | 100 | 75 | 4,04 |
|                            | 11А | 22  | 100 | 95 | 4,27 |
|                            | 11М | 25  | 100 | 92 | 4,20 |
| <b>Средняя по учителю:</b> | -   | 103 | 100 | 88 | 4,17 |
| <b>Акимова А. Э.</b>       | 8А  | 32  | 100 | 94 | 4,34 |
| Родной (русский) язык      | 8А  | 32  | 100 | 91 | 4,28 |
|                            | 11А | 22  | 100 | 91 | 4,23 |
|                            | 11М | 25  | 100 | 96 | 4,20 |
| <b>Средняя по учителю:</b> | -   | 79  | 100 | 93 | 4,24 |
| Русский язык               | 8А  | 32  | 100 | 72 | 3,94 |
|                            | 9Ж  | 24  | 100 | 75 | 3,96 |
|                            | 11А | 22  | 100 | 95 | 4,27 |
|                            | 11М | 25  | 100 | 96 | 4,12 |
| <b>Средняя по учителю:</b> | -   | 103 | 100 | 75 | 4,07 |

|                                |       |        |           |               |          |
|--------------------------------|-------|--------|-----------|---------------|----------|
| <b>Борзова Е. Ю.</b>           | 5А    | 38     | 100       | 100           | 4,47     |
| Литература                     | 9Е    | 33     | 100       | 97            | 4,42     |
|                                | 9З    | 31     | 100       | 74            | 4,00     |
| Средняя по учителю:            | -     | 102    | 100       | 90            | 4,30     |
| Русский язык                   | 9Б    | 33     | 100       | 94            | 4,18     |
|                                | 9Е    | 36     | 100       | 67            | 4,00     |
|                                | 9З    | 31     | 100       | 58            | 3,74     |
|                                | 5А    | 38     | 100       | 83            | 4,05     |
| Средняя по учителю:            | -     | 138    | 100       | 76            | 3,99     |
| <b>Бобик А.А.</b>              | Класс | Кол-во | Успев.в % | Кач-во<br>в % | Ср. балл |
| Литература                     | 6Г    | 36     | 100       | 67            | 3,92     |
|                                | 6Е    | 36     | 100       | 92            | 4,25     |
| Средняя по учителю:            | -     | 72     | 100       | 80            | 4,09     |
| Родная литература<br>(русская) | 6Г    | 36     | 100       | 81            | 4,17     |
|                                | 6Е    | 36     | 100       | 97            | 4,42     |
| Средняя по учителю:            | -     | 72     | 100       | 89            | 4,30     |
| Родной (русский) язык          | 6Г    | 36     | 100       | 86            | 4,33     |
|                                | 6Е    | 36     | 100       | 97            | 4,53     |
| Средняя по учителю:            | -     | 72     | 100       | 92            | 4,43     |
| Русский язык                   |       |        |           |               |          |
|                                | 6Г    | 36     | 100       | 69            | 3,89     |
|                                | 6Е    | 36     | 100       | 92            | 4,14     |
| Средняя по учителю:            | -     | 72     | 100       | 81            | 4,02     |



|                                       |       |       |        |        |      |
|---------------------------------------|-------|-------|--------|--------|------|
| <b>Бубина В.П.</b>                    |       |       |        |        |      |
| Литература                            | 5Ж    | 35    | 100    | 83     | 3,94 |
|                                       | 9Д    | 31    | 100    | 94     | 4,10 |
| Средняя по учителю:                   | -     | 66    | 100    | 89     | 4,02 |
| Родная литература<br>(русская)        | 9Д    | 31    | 100    | 100    | 4,35 |
| Родной (русский) язык                 | 9Д    | 31    | 100    | 97     | 4,42 |
| Русский язык                          | 5Ж    | 35    | 100    | 54     | 3,57 |
|                                       | 9Д    | 31    | 100    | 87     | 3,97 |
| Средняя по учителю:                   | -     | 66    | 100    | 71     | 3,77 |
|                                       | Класс | Всего | Усп, % | Кач, % | Ср   |
| <b>Гордиенко Е. А.<br/>Литература</b> | 11Б   | 25    | 100    | 96     | 4.56 |
| <b>Постаниди А.О.</b>                 | 5Д    | 35    | 100    | 89     | 4,26 |
| Литература                            | 8В    | 33    | 100    | 97     | 4,39 |
|                                       | 8Д    | 28    | 100    | 89     | 4,18 |
|                                       | 9Е    | 36    | 100    | 92     | 4,44 |
| Средняя по учителю:                   | -     | 132   | 100    | 92     | 4,32 |
| Родная литература<br>(русская)        | 8В    | 33    | 100    | 80     | 4,05 |
|                                       | 8Д    | 28    | 100    | 81     | 4,46 |
| Средняя по учителю:                   | -     | 61    | 100    | 80     | 4,25 |
| Родной (русский) язык                 | 8В    | 33    | 100    | 87     | 4,03 |
|                                       | 8Д    | 28    | 100    | 90     | 4,01 |
| Средняя по учителю:                   | -     | 61    | 100    | 88     | 4,02 |
| Русский язык                          | 5Д    | 35    | 100    | 86     | 4,20 |

|                                |              |              |              |              |           |
|--------------------------------|--------------|--------------|--------------|--------------|-----------|
|                                | 8В           | 33           | 100          | 91           | 4,18      |
|                                | 8Д           | 28           | 100          | 79           | 3,82      |
| Средняя по учителю:            | -            | 94           | 100          | 85           | 4,07      |
| <b>Прусакова Е. В.</b>         | <b>Класс</b> | <b>Всего</b> | <b>Усп,%</b> | <b>Кач,%</b> | <b>Ср</b> |
| Литература                     | 6Б           | 37           | 100          | 86           | 4,24      |
|                                | 9А           | 30           | 100          | 80           | 4,20      |
|                                | 11В          | 31           | 100          | 100          | 4,45      |
| Средняя по учителю:            | -            | 98           | 100          | 89           | 4,30      |
| Русский язык                   | 6Б           | 37           | 100          | 68           | 3,86      |
|                                | 9А           | 30           | 100          | 77           | 4,00      |
|                                | 11Б          | 25           | 100          | 92           | 4,20      |
|                                | 11В          | 31           | 100          | 84           | 4,03      |
| Средняя по учителю:            | -            | 123          | 100          | 80           | 4,02      |
| Родная (русская)<br>литература | 6Б           | 37           | 100          | 92           | 4,41      |
| Родной (русский) язык          | 6Б           | 37           | 100          | 72           | 4,16      |
|                                | 11Б          | 25           | 100          | 77           | 4,36      |
|                                | 11В          | 31           | 100          | 73           | 4,23      |
| Средняя по учителю:            | -            | 93           | 100          | 74           | 4,25      |
| <b>Рыкун Е. И.</b>             | <b>Класс</b> | <b>Всего</b> | <b>Усп,%</b> | <b>Кач,%</b> | <b>Ср</b> |
| Родная (русская)<br>литература | 8Б           | 34           | 100          | 68           | 3,85      |
|                                | 8Г           | 31           | 100          | 77           | 3,97      |

|                          |              |              |              |              |           |
|--------------------------|--------------|--------------|--------------|--------------|-----------|
|                          | 8Е           | 28           | 100          | 89           | 4,11      |
| Средняя по учителю:      | -            | 93           | 100          | 78           | 3,98      |
| Родной (русский) язык    | 8Б           | 34           | 100          | 71           | 4,00      |
|                          | 8Г           | 31           | 100          | 87           | 4,10      |
|                          | 8Е           | 28           | 100          | 82           | 4,11      |
| Средняя по учителю:      | -            | 93           | 100          | 80           | 4,07      |
| Русский язык             | 8Б           | 34           | 100          | 53           | 3,71      |
|                          | 8Г           | 31           | 100          | 71           | 3,84      |
|                          | 8Е           | 28           | 100          | 71           | 3,75      |
| Средняя по учителю:      | -            | 93           | 100          | 65           | 3,77      |
| Литература               | 8Б           | 34           | 100          | 68           | 3,85      |
|                          | 8Г           | 31           | 100          | 77           | 3,97      |
|                          | 8Е           | 28           | 100          | 89           | 4,11      |
| Средняя по учителю:      |              | –            | 100          | 78           | 3,98      |
| <b>Сулейманова Э. Р.</b> | <b>Класс</b> | <b>Всего</b> | <b>Усп,%</b> | <b>Кач,%</b> | <b>Ср</b> |
| Литература               | 7Г           | 25           | 100          | 92           | 4,48      |
|                          | 7Ж           | 30           | 97           | 83           | 4,17      |
| Средняя по учителю:      |              | 55           | 99           | 88           | 4,33      |
| Русский язык             | 7Г           | 25           | 100          | 84           | 4,24      |
|                          | 7Ж           | 30           | 100          | 60           | 3,77      |
| Средняя по учителю:      | -            | 55           | 100          | 72           | 4,01      |
| Родной (русский) язык    | 7Г           | 25           | 100          | 96           | 4,68      |

|                                |              |              |              |              |           |
|--------------------------------|--------------|--------------|--------------|--------------|-----------|
|                                | 7Ж           | 30           | 100          | 87           | 4,33      |
| Средняя по учителю:            | -            | 55           | 100          | 92           | 4,51      |
| Родная (русская)<br>литература | 7Г           | 25           | 100          | 96           | 4,76      |
|                                | 7Ж           | 30           | 100          | 87           | 4,50      |
| Средняя по учителю:            | -            | 55           | 100          | 92           | 4,63      |
| <b>Терёменко О. И.</b>         | <b>Класс</b> | <b>Всего</b> | <b>Усп,%</b> | <b>Кач,%</b> | <b>Ср</b> |
| Литература                     | 10А          | 30           | 100          | 93           | 4,33      |
|                                | 10Б          | 35           | 100          | 97           | 4,57      |
|                                | 10М          | 20           | 100          | 90           | 4,5       |
| Средняя по учителю:            |              | 85           | 100          | 93           | 4,47      |
| Русский язык                   | 10А          | 30           | 100          | 100          | 4,20      |
|                                | 10Б          | 35           | 100          | 97           | 4,20      |
|                                | 10В          | 26           | 100          | 77           | 3,81      |
|                                | 10М          | 20           | 100          | 80           | 4,10      |
| Средняя по учителю:            |              | 111          | 100          | 89           | 4,08      |
| Родной язык (русский)          | 10А          | 30           | 100          | 93           | 4,80      |
|                                | 10Б          | 35           | 100          | 98           | 4,94      |
|                                | 10В          | 26           | 100          | 90           | 4,73      |
|                                | 10М          | 20           | 100          | 95           | 4,85      |
| Средняя по учителю:            |              | 111          | 100          | 94           | 4,83      |
|                                | <b>Класс</b> | <b>Всего</b> | <b>Усп,%</b> | <b>Кач,%</b> | <b>Ср</b> |
| <b>Мошик Ю. А.</b>             | 5Е           | 32           | 100          | 91           | 4,25      |
| Литература                     | 9В           | 34           | 100          | 97           | 4,62      |
| Средняя по учителю:            |              | 66           | 100          | 94           | 4,44      |

|                                |              |              |              |              |           |
|--------------------------------|--------------|--------------|--------------|--------------|-----------|
| Русский язык                   | 5Е           | 32           | 100          | 59           | 3,81      |
|                                | 9В           | 34           | 100          | 70           | 4,15      |
| Средняя по учителю:            |              | 66           | 100          | 65           | 3,98      |
| <b>Чайка Л. В.</b>             | <b>Класс</b> | <b>Всего</b> | <b>Усп%</b>  | <b>Кач,%</b> | <b>Ср</b> |
| Литература                     | 5Г           | 36           | 100          | 86           | 4,61      |
|                                | 7Е           | 22           | 100          | 80           | 4,45      |
|                                | 9Г           | 33           | 100          | 90           | 4,73      |
| Средняя по учителю:            | -            | 91           | 100          | 85           | 4,60      |
| Русский язык                   | 5Г           | 36           | 100          | 89           | 4,25      |
|                                | 7Е           | 22           | 100          | 91           | 4,14      |
|                                | 9Г           | 33           | 100          | 100          | 4,33      |
| Средняя по учителю:            |              | 91           | 100          | 93           | 4,24      |
| Родная (русская)<br>литература | 7Е           | 22           | 100          | 95           | 4,86      |
|                                | 9Г           | 33           | 100          | 96           | 4,88      |
| Средняя по учителю:            |              | 55           | 100          | 96           | 4,87      |
| Родной (русский) язык          | 7Е           | 22           | 100          | 76           | 4,32      |
|                                | 9Г           | 33           | 100          | 90           | 4,73      |
| Средняя по учителю:            |              | 55           | 100          | 83           | 4,53      |
| <b>Энверова С. Д.</b>          | <b>Класс</b> | <b>Всего</b> | <b>Усп,%</b> | <b>Кач,%</b> | <b>Ср</b> |
| Литература                     | 7Б           | 32           | 100          | 91           | 4,03      |
|                                | 7В           | 36           | 100          | 81           | 3,97      |
|                                | 7М           | 22           | 100          | 100          | 4,41      |
| Средняя по учителю:            | -            | 90           | 100          | 89           | 4,14      |
| Родная (русская)<br>литература | 7Б           | 32           | 100          | 97           | 4,56      |

|              |    |    |     |     |      |
|--------------|----|----|-----|-----|------|
|              | 7В | 36 | 100 | 89  | 4,67 |
|              | 7М | 22 | 100 | 100 | 5,00 |
| Средняя:     | -  | 90 | 100 | 91  | 4,74 |
| Русский язык | 7Б | 37 | 100 | 69  | 3,75 |
|              | 7В | 37 | 100 | 61  | 3,69 |
|              | 7М | 22 | 100 | 91  | 4,27 |
| Средняя:     |    | 90 | 100 | 74  | 3,90 |

Математика:

|  | Класс        | Всего        | Усп, %        | Кач, %        | Ср        |
|--|--------------|--------------|---------------|---------------|-----------|
| <b>Абдуллаева Э. Д.</b>  | 5Д           | 32           | 100           | 63            | 3,84      |
| Математика   | 6Д           | 36           | 100           | 61            | 3,89      |
|  | 6Е           | 36           | 100           | 72            | 3,89      |
| Средняя по учителю:  |              | 104          | 100           | 62            | 3,87      |
| Алгебра  | 7Г           | 25           | 100           | 80            | 4,08      |
| Геометрия  | 7Г           | 25           | 100           | 84            | 4,12      |
| <b>Гуцалюк Ю. С.</b>   | <b>Класс</b> | <b>Всего</b> | <b>Усп, %</b> | <b>Кач, %</b> | <b>Ср</b> |
| Алгебра  | 7А           | 36           | 100           | 83            | 3,97      |
| Геометрия  | 7А           | 36           | 100           | 57            | 3,75      |
| Элективный курс по математике: решение уравнений, неравенств и их системы. | 10А          | 30           | 100           | 87            | 3,92      |
|  | 10В          | 26           | 100           | 73            | 4,24      |
| Математика:  | 10А          | 30           | 100           | 73            | 3,87      |

|   | <b>Класс</b> | <b>Всего</b> | <b>Усп,%</b> | <b>Кач,%</b> | <b>Ср</b> |
|---|--------------|--------------|--------------|--------------|-----------|
|   | 10В          | 26           | 100          | 65           | 3,69      |
|   | 11Б          | 25           | 100          | 84           | 4,12      |
| Средняя:  | -            | 61           | 100          | 74           | 3,89      |
| <b>Дынту Е. И.</b>  |              |              |              |              |           |
| Математика  | 5Ж           | 35           | 100          | 43           | 3,49      |
| Алгебра   | 8Г           | 31           | 100          | 42           | 3,48      |
|   | 8Д           | 28           | 100          | 29           | 3,29      |
| Средняя:  | -            | 59           | 100          | 56           | 3,39      |
| Геометрия   | 8Г           | 31           | 100          | 39           | 3,48      |
|   | 8Д           | 28           | 100          | 29           | 3,29      |
| Средняя по учителю:   | -            | 59           | 100          | 30           | 3,39      |
| <b>Жидков С. И.</b>   |              |              |              |              |           |
| Алгебра   | 7М           | 22           | 95           | 59           | 3,55      |
| Геометрия   | 7М           | 22           | 100          | 64           | 3,82      |
| Элективный курс по математике «Практикум «Решение задач по геометрии» | 10М          | 20           | 100          | 75           | 3,95      |
| Математика  | 10М          | 20           | 100          | 65           | 3,80      |
|   | 11М          | 25           | 100          | 88           | 4,12      |
| Средняя по учителю:   | -            | 45           | 100          | 77           | 3,96      |
| <b>Кондрашова Е. П.</b>   |              |              |              |              |           |

|                        | <b>Класс</b> | <b>Всего</b> | <b>Усп,%</b> | <b>Кач,%</b> | <b>Ср</b> |
|------------------------|--------------|--------------|--------------|--------------|-----------|
| Алгебра                | 7Б           | 32           | 100          | 47           | 3,53      |
|                        | 7В           | 36           | 100          | 42           | 3,5       |
| Геометрия              | 7Б           | 32           | 100          | 50           | 3,56      |
|                        | 7В           | 36           | 100          | 44           | 3,53      |
| - Математика           | 5А           | 38           | 100          | 76           | 3,97      |
|                        | 5Г           | 36           | 100          | 58           | 3,72      |
| Средняя по учителю:    |              | –            | 100          | 53           | 3.64      |
| <b>Лобачева Т. Т.</b>  | <b>Класс</b> | <b>Всего</b> | <b>Усп,%</b> | <b>Кач,%</b> | <b>Ср</b> |
| Алгебра                | 8А           | 32           | 100          | 56           | 3,75      |
| Геометрия              | 8А           | 32           | 100          | 56           | 3,75      |
| Математика:            | 11А          | 22           | 100          | 64           | 3,82      |
|                        | 11В          | 31           | 100          | 71           | 3,87      |
| Средняя по учителю:    | -            | –            | 100          | 62           | 3,80      |
| <b>Мартыненко Т.А.</b> |              |              |              |              |           |
| Математика             | 5Д           | 35           | 100          | 71           | 3,83      |
|                        | 6Г           | 36           | 100          | 61           | 3,81      |
| Алгебра                | 9Г           | 33           | 100          | 67           | 3,97      |
| Геометрия              | 9Г           | 33           | 100          | 61           | 3,88      |
| Средняя по учителю:    | -            | –            | 100          | 54           | 3,87      |
| <b>Токарь Н. Э.</b>    | 8В           | 33           | 100          | 67           | 3,91      |
| Алгебра                | 9А           | 30           | 100          | 73           | 4,17      |



|                      | <b>Класс</b> | <b>Всего</b> | <b>Усп,%</b> | <b>Кач,%</b> | <b>Ср</b> |
|----------------------|--------------|--------------|--------------|--------------|-----------|
|                      | 9Д           | 31           | 100          | 87           | 4,13      |
|                      | 9Е           | 36           | 100          | 69           | 4,00      |
|                      | 9З           | 31           | 100          | 48           | 3,61      |
| Средняя по учителю:  |              | –            | 100          | 69           | 3,96      |
| Геометрия            | 8В           | 33           | 100          | 61           | 3,82      |
|                      | 9А           | 30           | 100          | 73           | 4,17      |
|                      | 9Д           | 31           | 100          | 87           | 4,13      |
|                      | 9Е           | 36           | 100          | 67           | 3,94      |
|                      | 9З           | 31           | 100          | 45           | 3,58      |
| Средняя по учителю:  |              | –            | 100          | 67           | 3,93      |
| <b>Шалугина Н.В.</b> |              |              |              |              |           |
| Алгебра              | 8Б           | 34           | 100          | 62           | 3,85      |
|                      | 8Е           | 28           | 100          | 43           | 3,43      |
| Геометрия            | 8Б           | 34           | 100          | 50           | 3,62      |
|                      | 8Е           | 30           | 100          | 36           | 3,36      |
| Математика           | 10Б          | 35           | 100          | 55           | 3,66      |
|                      | 6А           | 33           | 100          | 94           | 4,12      |
|                      | 6Б           | 37           | 100          | 57           | 3,70      |
| Средняя по учителю:  |              | –            | 100          | 57           | 3,68      |
| <b>Шевель И. А</b>   | <b>Класс</b> | <b>Всего</b> | <b>Усп,%</b> | <b>Кач,%</b> | <b>Ср</b> |
| Алгебра              | 7Е           | 22           | 100          | 59           | 3,73      |

|                     | <b>Класс</b> | <b>Всего</b> | <b>Усп,%</b> | <b>Кач,%</b> | <b>Ср</b> |
|---------------------|--------------|--------------|--------------|--------------|-----------|
|                     | 7Ж           | 30           | 100          | 70           | 3,93      |
|                     | 9Б           | 33           | 100          | 94           | 4,18      |
|                     | 9В           | 34           | 100          | 82           | 4,06      |
|                     | 9Ж           | 22           | 100          | 71           | 3,96      |
| Геометрия           | 7Е           | 22           | 100          | 59           | 3,82      |
|                     | 7Ж           | 30           | 100          | 63           | 3,80      |
| Средняя по учителю: |              | –            | 100          | 61           | 3,81      |

#### **Иностранный язык (немецкий)**

| <b>Акиншина Е. С.</b> | <b>Класс</b> | <b>Всего</b> | <b>Усп,<br/>%</b> | <b>Кач,%</b> | <b>Ср</b> |
|-----------------------|--------------|--------------|-------------------|--------------|-----------|
| <b>Немецкий</b>       | 11А          | 3            | 100               | 88           | 4,67      |
|                       | 11Б          | 7            | 100               | 74           | 4,29      |
|                       | 11В          | 1            | 100               | 64           | 4,00      |
|                       | 11М          | 3            | 100               | 64           | 4,00      |
| Средняя по учителю:   | -            | –            | 100               | 73           | 4,24      |

#### **Иностранный язык (английский)**

| <b>Азарова Н.К.</b>   | <b>Класс</b> | <b>Всего</b> | <b>Усп,%</b> | <b>Кач,%</b> | <b>Ср</b> |
|-----------------------|--------------|--------------|--------------|--------------|-----------|
| Ин. язык (английский) | 8А           | 18           | 100          | 72           | 3,94      |
|                       | 8Б           | 17           | 100          | 47           | 3,71      |
|                       | 8В           | 16           | 100          | 69           | 3,81      |
| Средняя по учителю:   | -            | –            | 100          | 63           | 3,82      |

| <b>Бабайцев В. И.</b>  | <b>Класс</b> | <b>Всего</b> | <b>Усп, %</b> | <b>Кач, %</b> | <b>Ср</b> |
|------------------------|--------------|--------------|---------------|---------------|-----------|
|                        | 2В           | 18           | 100           | 94            | 4,44      |
|                        | 2Г           | 18           | 100           | 78            | 3,94      |
|                        | 2Д           | 18           | 100           | 78            | 4,33      |
|                        | 3Е           | 18           | 100           | 82            | 4,50      |
|                        | 4Д           | 19           | 100           | 74            | 3,95      |
|                        | 6А           | 15           | 100           | 93            | 4,27      |
|                        | 7Е           | 10           | 100           | 80            | 3,80      |
|                        | 7Ж           | 14           | 100           | 71            | 3,93      |
| Средняя по учителю:    | -            | —            | 100           | 83            | 4,15      |
| <b>Голомшток А. Б.</b> | <b>Класс</b> | <b>Всего</b> | <b>Усп, %</b> | <b>Кач, %</b> | <b>Ср</b> |
| Ин. язык (английский)  | 2Е           | 19           | 100           | 100           | 4,42      |
|                        | 2Ж           | 18           | 100           | 100           | 4,61      |
|                        | 4А           | 18           | 100           | 94            | 4,39      |
|                        | 4Б           | 19           | 100           | 100           | 4,63      |
|                        | 5А           | 20           | 100           | 95            | 4,50      |
|                        | 5Е           | 18           | 100           | 78            | 4,17      |
|                        | 6Г           | 18           | 100           | 72            | 3,94      |
|                        | 6Д           | 19           | 100           | 84            | 4,21      |
|                        | 6Е           | 18           | 100           | 83            | 4,44      |
| Средняя по учителю:    | -            | —            | 100           | 90            | 4,37      |
| <b>Гречко Е.Н.</b>     | <b>Класс</b> | <b>Всего</b> | <b>Усп, %</b> | <b>Кач, %</b> | <b>Ср</b> |
| Ин. язык (английский)  | 2В           | 18           | 100           | 100           | 4,56      |

|                            |              |              |              |              |           |
|----------------------------|--------------|--------------|--------------|--------------|-----------|
|                            | 2Г           | 17           | 100          | 82           | 4,18      |
|                            | 2Д           | 18           | 100          | 89           | 4,17      |
|                            | 2Е           | 18           | 100          | 100          | 4,61      |
|                            | 2Ж           | 18           | 100          | 100          | 4,72      |
|                            | 7Е           | 12           | 100          | 92           | 4,33      |
|                            | 7Ж           | 16           | 100          | 94           | 4,25      |
|                            | 8В           | 17           | 100          | 53           | 3,76      |
|                            | 8Г           | 16           | 100          | 75           | 3,88      |
|                            | 8Е           | 12           | 100          | 83           | 4,08      |
| Средняя по учителю:        | -            | –            | 100          | 87           | 4,25      |
| <b>Красильникова М. Г.</b> | <b>Класс</b> | <b>Всего</b> | <b>Усп,%</b> | <b>Кач,%</b> | <b>Ср</b> |
| Ин. язык (английский)      | 3А           | 17           | 100          | 100          | 4,76      |
|                            | 3Б           | 18           | 100          | 100          | 4,33      |
|                            | 5Г           | 21           | 100          | 76           | 4,05      |
|                            | 5Е           | 14           | 100          | 71           | 3,93      |
|                            | 9А           | 14           | 100          | 86           | 4,07      |
|                            | 9Г           | 16           | 100          | 81           | 4,25      |
|                            | 9Ж           | 13           | 100          | 69           | 4,08      |
|                            | 11Б          | 9            | 100          | 100          | 5,00      |
|                            | 11В          | 14           | 100          | 100          | 4,71      |
|                            | 11М          | 13           | 100          | 100          | 4,654     |
| Средняя по учителю:        | -            | –            | 100          | 84           | 4,37      |
| <b>Ковальская Н.И.</b>     | 5Д           | 16           | 100          | 75           | 4,13      |
|                            | 5Ж           | 18           | 100          | 72           | 3,83      |
|                            | 9А           | 16           | 100          | 75           | 4,19      |

|                         |              |              |              |              |             |
|-------------------------|--------------|--------------|--------------|--------------|-------------|
|                         | 9В           | 15           | 100          | 100          | 4,80        |
|                         | 9З           | 14           | 100          | 50           | 3,57        |
|                         | 10В          | 14           | 100          | 93           | 4,14        |
|                         | 10М          | 20           | 100          | 95           | 4,45        |
| Средняя по учителю:     | -            | –            | 100          | 80           | 4,16        |
| <b>Напругкина А. С.</b> | <b>Класс</b> | <b>Всего</b> | <b>Усп,%</b> | <b>Кач,%</b> | <b>Ср</b>   |
| Ин. язык (английский)   | 3В           | 15           | 100          | 93           | 4.33        |
|                         | 3Г           | 18           | 100          | 94           | 4.50        |
|                         | 4А           | 18           | 100          | 94           | 4.61        |
|                         | 4Б           | 20           | 100          | 95           | 4.45        |
|                         | 4В           | 18           | 100          | 89           | 4.33        |
|                         | 4Е           | 16           | 100          | 94           | 4,29        |
|                         | 6Б           | 17           | 100          | 88           | 4,29        |
|                         | 6Г           | 18           | 100          | 83           | 4,06        |
| Средняя по учителю:     | -            | –            | 100          | 91           | 4,36        |
| <b>Посметная И. В.</b>  | <b>Класс</b> | <b>Всего</b> | <b>Усп,%</b> | <b>Кач,%</b> | <b>Ср</b>   |
| Ин. язык (английский)   | 7А           | 19           | 100          | 89           | 4,05        |
|                         | 7В           | 17           | 100          | 47           | 3,47        |
|                         | 7Г           | 11           | 100          | 91           | 4,36        |
|                         | 10А          | 17           | 100          | 94           | 4,59        |
|                         | 10Б          | 17           | 100          | 100          | 4,53        |
|                         | 11А          | 6            | 100          | 100          | 4,83        |
| Средняя по учителю:     | -            | –            | 100          | 87           | 4.31        |
| <b>Пройдакова Р. Р.</b> | <b>Класс</b> | <b>Всего</b> | <b>Усп,%</b> | <b>Кач,%</b> | <b>Ср</b>   |
| Ин. язык (английский)   | 3А           | 18           | 100          | <b>89</b>    | <b>4,17</b> |

|                        |              |              |              |              |             |
|------------------------|--------------|--------------|--------------|--------------|-------------|
|                        | 3Б           | 18           | 100          | <b>89</b>    | <b>4,33</b> |
|                        | 3В           | 18           | 100          | <b>94</b>    | <b>4,50</b> |
|                        | 3Г           | 18           | 100          | <b>100</b>   | <b>4,50</b> |
|                        | 8А           | 14           | 100          | 100          | 4,36        |
|                        | 8Б           | 17           | 100          | 100          | 4,41        |
|                        | 8Г           | 15           | 100          | 100          | 4,53        |
|                        | 8Д           | 15           | 100          | 93           | 4,13        |
|                        | 9Д           | 13           | 100          | 92           | 4,38        |
|                        | 9З           | 17           | 100          | 100          | 4,35        |
| Средняя по учителю:    | -            | –            | 100          | 96           | 4,37        |
| <b>Сапунцова Д. Н.</b> | <b>Класс</b> | <b>Всего</b> | <b>Усп,%</b> | <b>Кач,%</b> | <b>Ср</b>   |
| Ин.язык (английский)   | 4В           | 21           | 100          | 86           | 4.29        |
|                        | 4Г           | 19           | 100          | 95           | 4.26        |
|                        | 4Е           | 17           | 100          | 100          | 4.47        |
|                        | 5А           | 18           | 100          | 100          | 4.33        |
|                        | 6Д           | 17           | 100          | 59           | 3,88        |
|                        | 6Е           | 18           | 100          | 94           | 4,39        |
|                        | 7В           | 19           | 100          | 74           | 4.11        |
|                        | 7Г           | 14           | 100          | 86           | 4,43        |
| Средняя по учителю:    | -            | –            | 100          | 87           | 4,27        |
| <b>Сметанина С. В.</b> | <b>Класс</b> | <b>Всего</b> | <b>Усп,%</b> | <b>Кач,%</b> | <b>Ср</b>   |
| Ин. язык (английский)  | 2А           | 19           | 100          | 100          | 4,58        |
|                        | 2Б           | 19           | 100          | 95           | 4,53        |
|                        | 5Д           | 19           | 100          | 84           | 4,11        |
|                        | 5Ж           | 17           | 100          | 59           | 3,65        |

|                        |              |              |              |              |           |
|------------------------|--------------|--------------|--------------|--------------|-----------|
|                        | 7А           | 17           | 100          | 88           | 4,29      |
|                        | 7Б           | 17           | 100          | 82           | 3,88      |
|                        | 7М           | 22           | 100          | 95           | 4,36      |
|                        | 9Е           | 20           | 100          | 75           | 4,20      |
| Средняя по учителю:    | -            | –            | 100          | 85           | 4,20      |
| <b>Хропатая М. М.</b>  | <b>Класс</b> | <b>Всего</b> | <b>Усп,%</b> | <b>Кач,%</b> | <b>Ср</b> |
| Ин. язык (английский)  | 10А          | 13           | 100          | 85           | 4,00      |
|                        | 10Б          | 18           | 100          | 94           | 4,00      |
|                        | 11А          | 13           | 100          | 100          | 4,31      |
|                        | 11В          | 16           | 100          | 94           | 4,31      |
| Средняя по учителю:    | -            | –            | 100          | 93           | 4,16      |
| <b>Шалатонина Ю. М</b> | <b>Класс</b> | <b>Всего</b> | <b>Усп,%</b> | <b>Кач,%</b> | <b>Ср</b> |
| Ин. язык (английский)  | 3Д           | 18           | 100          | 94           | 4,28      |
|                        | 3Ж           | 15           | 100          | 46           | 3,85      |
|                        | 5Г           | 13           | 100          | 73           | 4,13      |
|                        | 6А           | 18           | 100          | 94           | 4,22      |
|                        | 6Б           | 20           | 100          | 65           | 3,90      |
|                        | 8Д           | 13           | 100          | 46           | 3,46      |
|                        | 8Е           | 16           | 100          | 81           | 4,00      |
| Средняя по учителю:    | -            | –            | 100          | 71           | 3,98      |
| <b>Яворчук В. Л.</b>   | <b>Класс</b> | <b>Всего</b> | <b>Усп,%</b> | <b>Кач,%</b> | <b>Ср</b> |
| Ин. язык (английский)  | 3Д           | 19           | 100          | 95           | 4,58      |
|                        | 3Е           | 17           | 100          | 82           | 4,06      |
|                        | 3Ж           | 10           | 100          | 90           | 4,20      |
|                        | 4Г           | 19           | 100          | 95           | 4,58      |

|                     |    |    |     |     |      |
|---------------------|----|----|-----|-----|------|
|                     | 4Д | 19 | 100 | 95  | 4,37 |
|                     | 7Б | 15 | 100 | 80  | 4,07 |
|                     | 9Б | 14 | 100 | 100 | 4,36 |
|                     | 9Г | 17 | 100 | 100 | 4,35 |
|                     | 9Д | 18 | 100 | 100 | 4,33 |
|                     | 9Ж | 11 | 100 | 82  | 4,18 |
| Средняя по учителю: | :  | –  | 100 | 92  | 4,31 |

### Физика

| <b>Изетуллаева Р. Б.</b> | <b>Класс</b> | <b>Всего</b> | <b>Усп,%</b> | <b>Кач,%</b> | <b>Ср</b> |
|--------------------------|--------------|--------------|--------------|--------------|-----------|
|                          | 7Б           | 32           | 100          | 50           | 3,56      |
|                          | 7Е           | 22           | 100          | 59           | 3,73      |
|                          | 7Ж           | 30           | 100          | 60           | 3,70      |
|                          | 9Д           | 31           | 100          | 81           | 3,90      |
|                          | 9Е           | 36           | 100          | 56           | 3,67      |
|                          | 9Ж           | 24           | 100          | 71           | 3,79      |
|                          | 9З           | 31           | 100          | 39           | 3,48      |
|                          | 10М          | 20           | 100          | 85           | 4,10      |
|                          | 11М          | 25           | 100          | 100          | 4,44      |
| Средняя по учителю:      | -            |              | 100          | 67           | 3.82      |
| <b>Кичижиева М. В.</b>   | <b>Класс</b> | <b>Всего</b> | <b>Усп,%</b> | <b>Кач,%</b> | <b>Ср</b> |
| Физика                   | 7А           | 36           | 100          | 92           | 4,06      |
|                          | 7В           | 36           | 100          | 44           | 3,53      |
|                          | 7Г           | 25           | 100          | 88           | 4,12      |
| Средняя по учителю:      | -            | –            | 100          | 75           | 3,89      |



|                          |              |              |               |               |           |
|--------------------------|--------------|--------------|---------------|---------------|-----------|
| Астрономия               | 11А          | 22           | 100           | 100           | 5,00      |
|                          | 11Б          | 25           | 100           | 100           | 4,96      |
|                          | 11В          | 31           | 100           | 100           | 4,84      |
|                          | 11М          | 22           | 100           | 100           | 4,94      |
| Средняя по учителю:      | -            | —            | 100           | 100           | 4,49      |
|                          | <b>Класс</b> | <b>Всего</b> | <b>Усп, %</b> | <b>Кач, %</b> | <b>Ср</b> |
| <b>Кривощекова В. Ю.</b> | 8А           | 32           | 100           | 66            | 3,91      |
| Физика                   | 8Г           | 31           | 100           | 61            | 3,68      |
|                          | 8Е           | 28           | 100           | 50            | 3,61      |
|                          | 9А           | 30           | 100           | 70            | 3,83      |
|                          | 9Б           | 33           | 100           | 79            | 3,97      |
|                          | 9В           | 34           | 100           | 85            | 4,03      |
|                          | 9Г           | 33           | 100           | 67            | 3,83      |
|                          | 10А          | 30           | 100           | 77            | 3,90      |
|                          | 10Б          | 35           | 100           | 71            | 3,86      |
|                          | 10В          | 26           | 100           | 58            | 3,65      |
|                          | 11А          | 22           | 100           | 82            | 4,00      |
|                          | 11Б          | 25           | 100           | 84            | 4,12      |
|                          | 11В          | 31           | 100           | 90            | 4,06      |
| Средняя по учителю:      |              | —            | 100           | 72            | 3,88      |
| <b>Кривощеков Р.В.</b>   | 7М           | 22           | 100           | 59            | 3,73      |
|                          | 8Б           | 54           | 100           | 82            | 4,12      |
|                          | 8В           | 33           | 100           | 73            | 3,91      |
|                          | 8Д           | 28           | 100           | 75            | 3,75      |
| Средняя по учителю:      | --           |              | 100           | 72            | 3,88      |

| <b>Информатика</b>      | <b>Класс</b> | <b>Всего</b> | <b>Усп, %</b> | <b>Кач, %</b> | <b>Ср</b> |
|-------------------------|--------------|--------------|---------------|---------------|-----------|
| <b>Орлова Т. И.</b>     | 7Е           | 10           | 100           | 80            | 3,94      |
| <b>Полищук И. П.</b>    | 7В           | 17           | 100           | 76            | 4,29      |
|                         | 7Ж           | 14           | 100           | 100           | 4,00      |
|                         | 8Б           | 17           | 100           | 94            | 4,24      |
|                         | 8В           | 17           | 100           | 88            | 4,24      |
|                         | 8Г           | 16           | 100           | 94            | 4,06      |
|                         | 8Д           | 15           | 100           | 93            | 3,93      |
|                         | 8Е           | 12           | 100           | 91            | 4,22      |
|                         | 9Д           | 16           | 100           | 100           | 4,24      |
|                         | 9Е           | 20           | 100           | 82            | 4,35      |
|                         | 9З           | 14           | 100           | 93            | 3,79      |
|                         | 10А          | 13           | 100           | 100           | 4,28      |
|                         | 10Б          | 18           | 100           | 100           | 4,40      |
|                         | 10М          | 20           | 100           | 9100          | 4,71      |
|                         | 11А          | 11           | 100           | 100           | 4,36      |
|                         | 11Б          | 12           | 100           | 100           | 4,42      |
|                         | 11В          | 14           | 100           | 100           | 4,57      |
|                         | 11М          | 11           | 100           | 100           | 4,73      |
| Средняя по учителю:     |              | —            | 100           | 94            | 4,26      |
| <b>Тростянчук Н. В.</b> | 7А           | 18           | 100           | 100           | 4,39      |
|                         | 7Б           | 15           | 100           | 73            | 3,87      |
|                         | 7Г           | 13           | 100           | 92            | 4,46      |

| <b>Информатика</b>         | <b>Класс</b> | <b>Всего</b> | <b>Усп, %</b> | <b>Кач, %</b> | <b>Ср</b> |
|----------------------------|--------------|--------------|---------------|---------------|-----------|
|                            | 7М           | 22           | 100           | 100           | 4,45      |
|                            | 8А           | 14           | 100           | 93            | 4,6       |
|                            | 9А           | 14           | 100           | 86            | 4,07      |
|                            | 9В           | 18           | 100           | 100           | 4,22      |
|                            | 9Ж           | 13           | 100           | 100           | 3,54      |
|                            | 10А          | 17           | 100           | 100           | 4,18      |
|                            | 10Б          | 17           | 100           | 100           | 4,65      |
|                            | 10В          | 14           | 100           | 100           | 4,00      |
|                            | 11А          | 11           | 100           | 100           | 4,91      |
|                            | 11Б          | 13           | 100           | 100           | 4,92      |
|                            | 11В          | 17           | 100           | 100           | 4,71      |
|                            | 11М          | 14           | 100           | 100           | 4,71      |
| <b>Средняя по учителю:</b> | -            | —            | 100           | 96            | 4,43      |

|                          | <b>Класс</b> | <b>Всего</b> | <b>Усп, %</b> | <b>Кач, %</b> | <b>Ср</b> |
|--------------------------|--------------|--------------|---------------|---------------|-----------|
| <b>Кривохижева М. А.</b> | 6Г           | 36           | 100           | 75            | 3,86      |
| История России и вс.     | 6Д           | 36           | 100           | 75            | 3,97      |
|                          | 6Е           | 36           | 100           | 92            | 4,14      |
|                          | 8Д           | 28           | 100           | 61            | 3,61      |
|                          | 8Е           | 28           | 100           | 71            | 3,86      |
|                          | 9Д           | 31           | 100           | 84            | 3,97      |
|                          | 9Ж           | 24           | 100           | 79            | 4,00      |
|                          | 9З           | 31           | 100           | 35            | 3,48      |
| <b>Средняя:</b>          | —            | -            | 100           | 82            | 3,86      |

|                                  | <b>Класс</b> | <b>Всего</b> | <b>Усп, %</b> | <b>Кач, %</b> | <b>Ср</b> |
|----------------------------------|--------------|--------------|---------------|---------------|-----------|
| Обществознание                   | 6Г           | 36           | 100           | 69            | 3,83      |
|                                  | 6Д           | 36           | 100           | 81            | 4,03      |
|                                  | 6Е           | 36           | 100           | 97            | 4,17      |
|                                  | 8Д           | 28           | 100           | 64            | 3,64      |
|                                  | 8Е           | 28           | 100           | 68            | 3,82      |
|                                  | 9Д           | 31           | 100           | 84            | 4,00      |
|                                  | 9Ж           | 24           | 100           | 88            | 4,04      |
|                                  | 9З           | 31           | 100           | 42            | 3,52      |
| Средняя по учителю:              | -            | —            | 100           | 74            | 3,88      |
| <b>Рейзов И. М.</b>              | <b>Класс</b> | <b>Всего</b> | <b>Усп, %</b> | <b>Кач, %</b> | <b>Ср</b> |
| История                          | 5Д           | 35           | 100           | 89            | 4,17      |
|                                  | 5Ж           | 35           | 100           | 89            | 4,00      |
|                                  | 10В          | 26           | 100           | 96            | 4,19      |
|                                  | 10М          | 20           | 100           | 100           | 4,40      |
| Средняя:                         | —            | -            | 100           | 94            | 4,19      |
| История России, всеобщая история | 8Б           | 34           | 100           | 76            | 4,09      |
|                                  | 8В           | 33           | 100           | 73            | 3,97      |
|                                  | 9А           | 30           | 100           | 80            | 4,27      |
|                                  | 9Г           | 33           | 100           | 91            | 4,33      |
|                                  | 9Е           | 38           | 100           | 89            | 4,31      |
| Средняя:                         |              |              | 100           | 82            | 4,19      |
| <b>Рейзов И. М.</b>              | 8Б           | 34           | 100           | 85            | 4,15      |
| Обществознание                   | 8В           | 33           | 100           | 82            | 4,00      |
|                                  | 9А           | 30           | 100           | 83            | 4,23      |

|                     | <b>Класс</b> | <b>Всего</b> | <b>Усп, %</b> | <b>Кач, %</b> | <b>Ср</b> |
|---------------------|--------------|--------------|---------------|---------------|-----------|
|                     | 9Г           | 33           | 100           | 97            | 4,30      |
|                     | 9Е           | 38           | 100           | 86            | 4,17      |
|                     | 10В          | 26           | 100           | 100           | 4,31      |
|                     | 10М          | 20           | 100           | 100           | 4,65      |
| Средняя по учителю: | -            | —            | 100           | 87            | 4,26      |

| <b>Рожко В. И.</b>               | <b>Класс</b> | <b>Всего</b> | <b>Усп, %</b> | <b>Кач, %</b> | <b>Ср</b> |
|----------------------------------|--------------|--------------|---------------|---------------|-----------|
| История России. Всеобщая история | 7А           | 36           | 100           | 89            | 4,11      |
|                                  | 7Б           | 32           | 100           | 66            | 3,75      |
|                                  | 7В           | 36           | 100           | 69            | 3,83      |
|                                  | 7Г           | 25           | 100           | 88            | 4,16      |
|                                  | 7Е           | 22           | 100           | 82            | 4,00      |
|                                  | 7Ж           | 30           | 100           | 73            | 3,90      |
|                                  | 7М           | 22           | 100           | 91            | 4,32      |
|                                  | 8А           | 32           | 100           | 88            | 4,22      |
|                                  | 8Г           | 31           | 100           | 77            | 3,90      |
| Средняя по учителю:              | -            | —            | 100           | 78            | 4,02      |
| Обществознание                   | 7А           | 32           | 100           | 94            | 4,44      |
|                                  | 7Б           | 36           | 100           | 81            | 3,97      |
|                                  | 7В           | 25           | 100           | 78            | 4,06      |
|                                  | 7Г           | 22           | 100           | 88            | 4,32      |
|                                  | 7Е           | 30           | 100           | 86            | 4,14      |
|                                  | 7Ж           | 22           | 100           | 80            | 4,00      |
|                                  | 7М           | 32           | 100           | 95            | 4,45      |

| <b>Рожко В. И.</b>  | <b>Класс</b> | <b>Всего</b> | <b>Усп,%</b> | <b>Кач,%</b> | <b>Ср</b> |
|---------------------|--------------|--------------|--------------|--------------|-----------|
|                     | 8А           | 31           | 100          | 88           | 4,19      |
|                     | 8Г           | —            | 100          | 74           | 3,94      |
| Средняя по учителю: |              | 32           | 100          | 85           | 4,17      |

|                          | <b>Класс</b> | <b>Всего</b> | <b>Усп,%</b> | <b>Кач,%</b> | <b>Ср</b> |
|--------------------------|--------------|--------------|--------------|--------------|-----------|
| <b>Роменская Н. Н.</b>   | 11А          | 22           | 100          | 95           | 4,27      |
| История                  | 11М          | 25           | 100          | 96           | 4,24      |
| Обществознание           | 11А          | 22           | 100          | 100          | 4,36      |
|                          | 11М          | 25           | 100          | 96           | 4,32      |
| Средняя по учителю:      |              | —            | 100          | 97           | 4,30      |
| Селезнева Е.И. Право     | 10Б          | 35           | 100          | 89           | 4,03      |
| Обществознание           | 10Б          | 35           | 100          | 86           | 4,03      |
| История                  | 10Б          | 35           | 100          | 74           | 3,97      |
| Средняя по учителю:      | -            | -            | 100          | 83           | 4,01      |
| <b>Кобылинская И. В.</b> |              |              |              |              |           |
| История                  | 6А           | 33           | 100          | 100          | 4,27      |
|                          | 6Б           | 37           | 100          | 73           | 3,97      |
|                          | 9Б           | 33           | 100          | 94           | 4,24      |
|                          | 9В           | 34           | 100          | 94           | 4,41      |
| Средняя:                 | —            | -            | 100          | 90           | 4,22      |
| Обществознание           | 6А           | 33           | 100          | 100          | 4,52      |
|                          | 6Б           | 37           | 100          | 92           | 4,30      |
|                          | 9Б           | 33           | 100          | 97           | 4,33      |
|                          | 9В           | 34           | 100          | 97           | 4,50      |

|          | <b>Класс</b> | <b>Всего</b> | <b>Усп,%</b> | <b>Кач,%</b> | <b>Ср</b> |
|----------|--------------|--------------|--------------|--------------|-----------|
|          | 10А          | 30           | 100          | 93           | 4,27      |
|          | 11В          | 31           | 100          | 100          | 4,40      |
| Средняя: | –            | -            | 100          | 97           | 4,44      |
| История  | 10А          | 30           | 100          | 97           | 4,27      |
|          | 11Б          | 25           | 100          | 100          | 4,56      |
|          | 11В          | 31           | 100          | 100          | 4,42      |
| Средняя: | –            | -            | 100          | 99           | 4,42      |
| Право    | 11В          | 31           | 100          | 100          | 4.55      |

|                     | <b>Класс</b> | <b>Всего</b> | <b>Усп,%</b> | <b>Кач,%</b> | <b>Ср</b> |
|---------------------|--------------|--------------|--------------|--------------|-----------|
| <b>Власий П. О.</b> | 5Г           | 36           | 100          | 89           | 4,22      |
| География           | 5Д           | 35           | 100          | 91           | 4,29      |

|  |    |    |     |     |      |
|--|----|----|-----|-----|------|
|  | 5Ж | 35 | 100 | 91  | 4,22 |
|  | 6А | 33 | 100 | 80  | 3,89 |
|  | 6Б | 37 | 100 | 100 | 4,52 |
|  | 6Г | 36 | 100 | 86  | 4,16 |
|  | 6Д | 36 | 100 | 94  | 4,33 |
|  | 6Е | 36 | 100 | 94  | 4,56 |
|  | 5Е | 32 | 100 | 100 | 4,36 |
|  | 7В | 34 | 100 | 86  | 4,14 |
|  | 7М | 22 | 100 | 100 | 4,64 |

|                     |    |    |     |    |      |
|---------------------|----|----|-----|----|------|
|                     | 8А | 32 | 100 | 97 | 4,41 |
|                     | 8Б | 34 | 100 | 91 | 4,24 |
|                     | 8В | 33 | 100 | 90 | 4,30 |
| Средняя по учителю: |    | —  | 100 | 91 | 4,29 |
| <b>Добряк Л. А.</b> |    |    |     |    |      |
| География           | 5А | 38 | 100 | 97 | 4,34 |
|                     | 9А | 30 | 100 | 90 | 4,33 |
|                     | 9Б | 33 | 100 | 97 | 4,42 |
| Средняя по учителю: | -  | —  | 100 | 95 | 4,36 |

|                      | <b>Класс</b> | <b>Всего</b> | <b>Усп,%</b> | <b>Кач,%</b> | <b>Ср</b> |
|----------------------|--------------|--------------|--------------|--------------|-----------|
| <b>Осадчий Д. Е.</b> | 7А           | 36           | 100          | 100          | 5,00      |
| География            | 7Б           | 32           | 100          | 100          | 4,84      |
|                      | 7Г           | 25           | 100          | 100          | 4,92      |
|                      | 7Е           | 22           | 100          | 100          | 4,91      |
|                      | 7Ж           | 30           | 100          | 100          | 4,97      |
|                      | 8Г           | 31           | 100          | 100          | 4,94      |
|                      | 8Д           | 28           | 100          | 100          | 4,89      |
|                      | 8Е           | 28           | 100          | 100          | 5,00      |
|                      | 9В           | 34           | 100          | 100          | 4,97      |
|                      | 9Г           | 33           | 100          | 100          | 4,94      |
|                      | 9Д           | 31           | 100          | 100          | 4,89      |
|                      | 9Е           | 36           | 100          | 100          | 4,96      |
|                      | 9Ж           | 24           | 100          | 100          | 4,96      |
|                      | 9З           | 31           | 100          | 100          | 4,77      |
| Средняя по учителю:  |              | —            | 100          | 100          | 4,92      |



| <b>Агибалова Л.Р.</b>     | <b>Класс</b> | <b>Всего</b> | <b>Успев %</b> | <b>Кач,%</b> | <b>Ср</b> |
|---------------------------|--------------|--------------|----------------|--------------|-----------|
|                           | 5А           | 35           | 100            | 100          | 4,97      |
| Изобразительное искусство | 5А           | 38           | 100            | 100          | 4,84      |
|                           | 5Г           | 36           | 100            | 100          | 4,94      |
|                           | 5Д           | 35           | 100            | 100          | 4,91      |
|                           | 5Е           | 32           | 100            | 100          | 4,97      |
|                           | 5Ж           | 35           | 100            | 100          | 4,77      |
|                           | 6А           | 33           | 100            | 100          | 4,97      |
|                           | 6Б           | 37           | 100            | 100          | 4,92      |
|                           | 6Г           | 36           | 100            | 100          | 4,86      |
|                           | 6Д           | 36           | 100            | 100          | 4,86      |
|                           | 6Е           | 36           | 100            | 100          | 4,86      |
|                           | 7А           | 36           | 100            | 100          | 4,97      |
|                           | 7Б           | 32           | 100            | 100          | 4,91      |
|                           | 7В           | 31           | 100            | 100          | 4,77      |
|                           | 7Г           | 36           | 100            | 100          | 4,88      |
|                           | 7Е           | 25           | 100            | 100          | 5,00      |
|                           | 7Ж           | 30           | 100            | 100          | 4,97      |
|                           | 7М           | 22           | 100            | 100          | 5,00      |
| <b>Средняя:</b>           | —            | -            | 100            | 100          | 4,92      |

| <b>Ресулова Н. А.</b> | <b>Класс</b> | <b>Всего</b> | <b>Усп,%</b> | <b>Кач,%</b> | <b>Ср</b> |
|-----------------------|--------------|--------------|--------------|--------------|-----------|
| Музыка                | 5А           | 38           | 100          | 100          | 5         |

| <b>Ресулова Н. А.</b> | <b>Класс</b> | <b>Всего</b> | <b>Усп, %</b> | <b>Кач, %</b> | <b>Ср</b> |
|-----------------------|--------------|--------------|---------------|---------------|-----------|
|                       | 5Г           | 36           | 100           | 100           | 5         |
|                       | 5Д           | 35           | 100           | 100           | 4,95      |
|                       | 5Е           | 32           | 100           | 100           | 4,97      |
|                       | 5Ж           | 35           | 100           | 100           | 5,00      |
|                       | 6А           | 33           | 100           | 100           | 4,94      |
|                       | 6Б           | 37           | 100           | 100           | 4,94      |
|                       | 6Г           | 36           | 100           | 100           | 4,97      |
|                       | 6Д           | 36           | 100           | 100           | 4,89      |
|                       | 6Е           | 36           | 100           | 100           | 4,97      |
|                       | 7А           | 36           | 100           | 100           | 4,86      |
|                       | 7Б           | 32           | 100           | 100           | 4,92      |
|                       | 7В           | 36           | 100           | 100           | 4,97      |
|                       | 7Г           | 25           | 100           | 100           | 5,00      |
|                       | 7Е           | 22           | 100           | 100           | 5,00      |
|                       | 7Ж           | 30           | 100           | 100           | 4,91      |
|                       | 7М           | 22           | 100           | 100           | 4,89      |
|                       | 8А           | 32           | 100           | 100           | 4,92      |
|                       | 8Б           | 34           | 100           | 100           | 5,00      |
|                       | 8В           | 33           | 100           | 100           | 4,93      |
|                       | 8Г           | 31           | 100           | 100           | 4,95      |
|                       | 8Д           | 28           | 100           | 100           | 4,97      |
|                       | 8Е           | 28           | 100           | 100           | 4,91      |
| <b>Средняя:</b>       | -            | —            | 100           | 100           | 4,94      |

Основы безопасности жизнедеятельности:

|                           | <b>Класс</b> | <b>Всего</b> | <b>Усп,%</b> | <b>Кач,%</b> | <b>Ср</b> |
|---------------------------|--------------|--------------|--------------|--------------|-----------|
| <b>Анюхина И.А. -ОБЖ</b>  | 10В          | 26           | 100          | 97           | 4,92      |
|                           | 10М          | 20           | 100          | 98           | 4,95      |
|                           | 11А          | 22           | 100          | 100          | 5,00      |
|                           | 11Б          | 25           | 100          | 100          | 5,00      |
|                           | 11В          | 31           | 100          | 100          | 5,00      |
|                           | 11М          | 25           | 100          | 100          | 4,96      |
| Средняя:                  | -            | —            | 100          | 99           | 4,97      |
| <b>ОБЖ Козакова И. В.</b> | 9А           | 30           | 100          | 100          | 4,90      |
|                           | 9Б           | 33           | 100          | 100          | 5,00      |
|                           | 9В           | 34           | 100          | 100          | 5,00      |
|                           | 9Г           | 33           | 100          | 100          | 4,91      |
|                           | 9Д           | 31           | 100          | 100          | 4,97      |
|                           | 9Е           | 36           | 100          | 100          | 4,97      |
|                           | 9Ж           | 24           | 100          | 100          | 5,00      |
|                           | 9З           | 31           | 100          | 100          | 4,68      |
| Средняя:                  |              | —            | 100          | 100          | 4.93      |

| <b>Варавва С.В.</b>                   | <b>Класс</b> | <b>Всего</b> | <b>Усп,%</b> | <b>Кач,%</b> | <b>Ср</b> |
|---------------------------------------|--------------|--------------|--------------|--------------|-----------|
| Основы безопасности жизнедеятельности | 8А           | 32           | 100          | 100          | 4,94      |
|                                       | 8Б           | 34           | 100          | 100          | 4,79      |

| <b>Варавва С.В.</b> | <b>Класс</b> | <b>Всего</b> | <b>Усп,%</b> | <b>Кач,%</b> | <b>Ср</b> |
|---------------------|--------------|--------------|--------------|--------------|-----------|
|                     | 8В           | 33           | 100          | 100          | 4,73      |
|                     | 8Г           | 31           | 100          | 100          | 4,77      |
|                     | 8Д           | 28           | 100          | 100          | 4,79      |
|                     | 8Е           | 28           | 100          | 100          | 4,89      |
|                     | 10А          | 30           | 100          | 100          | 5,00      |
|                     | 10Б          | 35           | 100          | 100          | 4,97      |
| Средняя по учителю: |              | —            | 100          | 100          | 4,86      |

| <b>Николенко Т. Л.</b> | <b>Класс</b> | <b>Всего</b> | <b>Усп,%</b> | <b>Кач,%</b> | <b>Ср</b> |
|------------------------|--------------|--------------|--------------|--------------|-----------|
| Технология             | 5А Д         | 19           | 100          | 100          | 4,58      |
|                        | 5Б Д         | 16           | 100          | 100          | 4,50      |
|                        | 5В Д         | 16           | 100          | 100          | 4,88      |
|                        | 5Г Д         | 17           | 100          | 88           | 4,41      |
|                        | 5Д Д         | 14           | 100          | 93           | 4,57      |
|                        | 5Е Д         | 13           | 100          | 100          | 4,77      |
|                        | 5ЖД          | 16           | 100          | 94           | 4,29      |
|                        | 6А Д         | 17           | 100          | 100          | 4,94      |
|                        | 6Б Д         | 22           | 100          | 91           | 4,59      |
|                        | 6В Д         | 16           | 100          | 100          | 4,63      |
|                        | 6Е Д         | 20           | 100          | 100          | 4,65      |
| Средняя по учителю:    | -            | —            | 100          | 97           | 4,62      |

| <b>Ряснова Д. М.</b> | <b>Класс</b> | <b>Всего</b> | <b>Усп%</b> | <b>Кач,%</b> | <b>Ср</b> |
|----------------------|--------------|--------------|-------------|--------------|-----------|
|----------------------|--------------|--------------|-------------|--------------|-----------|

| <b>Ряснова Д. М.</b> | <b>Класс</b> | <b>Всего</b> | <b>Усп%</b> | <b>Кач,%</b> | <b>Ср</b> |
|----------------------|--------------|--------------|-------------|--------------|-----------|
| Технология           | 6Г Д         | 18           | 100         | 100          | 4,78      |
|                      | 6Д Д         | 20           | 100         | 100          | 4,95      |
|                      | 7А Д         | 21           | 100         | 100          | 4,95      |
|                      | 7Б Д         | 13           | 100         | 100          | 4,92      |
|                      | 7В Д         | 17           | 100         | 100          | 4,88      |
|                      | 7Г Д         | 17           | 100         | 100          | 5,00      |
|                      | 7Е Д         | 8            | 100         | 100          | 5,00      |
|                      | 7ЖД          | 16           | 100         | 100          | 4,81      |
|                      | 7МД          | 22           | 100         | 100          | 4,91      |
|                      | 8А Д         | 16           | 100         | 100          | 5,00      |
|                      | 8Б Д         | 13           | 100         | 100          | 4,77      |
|                      | 8В Д         | 17           | 100         | 100          | 4,71      |
|                      | 8Г Д         | 16           | 100         | 100          | 4,94      |
|                      | 8Д Д         | 14           | 100         | 100          | 5,00      |
|                      | 8Е Д         | 12           | 100         | 100          | 4,92      |
| Средняя по учителю:  |              | —            | 100         | 100          | 4,90      |

| <b>Токарев К. В.</b> | <b>Класс</b> | <b>Всего</b> | <b>Усп,%</b> | <b>Кач,%</b> | <b>Ср</b> |
|----------------------|--------------|--------------|--------------|--------------|-----------|
| История              | 5А           | 38           | 100          | 97           | 4,26      |
|                      | 5Б           | 35           | 100          | 94           | 4,26      |
|                      | 5В           | 38           | 100          | 97           | 4,50      |
|                      | 5Г           | 36           | 100          | 89           | 4,14      |
|                      | 5Е           | 32           | 100          | 84           | 4,16      |

| <b>Токарев К. В.</b> | <b>Класс</b> | <b>Всего</b> | <b>Усп,%</b> | <b>Кач,%</b> | <b>Ср</b> |
|----------------------|--------------|--------------|--------------|--------------|-----------|
| Средняя по учителю:  |              |              | 100          | 90           | 4,26      |
| Технология           | 6А М         | 17           | 100          | 100          | 4,65      |
|                      | 6Б М         | 15           | 100          | 100          | 4,47      |
|                      | 6ВМ          | 19           | 100          | 100          | 4,37      |
|                      | 6Г М         | 17           | 100          | 100          | 4,47      |
|                      | 6Д М         | 16           | 100          | 100          | 4,38      |
|                      | 6Е М         | 16           | 100          | 100          | 4,56      |
| Средняя по учителю:  | -            | —            | 100          | 100          | 4,49      |
| ИИПроект             | 10А          | 30           | 100          | 100          | 4,90      |
|                      | 10Б          | 35           | 100          | 100          | 4,89      |
|                      | 10В          | 26           | 100          | 100          | 4,81      |
|                      | 10М          | 20           | 100          | 100          | 4,95      |
| Средняя по учителю:  | -            | —            | 100          | 100          | 4,89      |

| <b>Шамро К. А.</b> | <b>Класс</b> | <b>Всего</b> | <b>Усп,%</b> | <b>Кач%</b> | <b>Ср</b> |
|--------------------|--------------|--------------|--------------|-------------|-----------|
| Технология         | 7А М         | 15           | 100          | 100         | 4,81      |
|                    | 7Б М         | 19           | 100          | 100         | 4,60      |
|                    | 7В М         | 19           | 100          | 100         | 4,79      |
|                    | 7Г М         | 8            | 100          | 100         | 4,63      |
|                    | 7Е М         | 14           | 100          | 100         | 4,86      |
|                    | 7ЖМ          | 14           | 100          | 100         | 4,79      |
|                    | 8А М         | 16           | 100          | 100         | 4,81      |
|                    | 8Б М         | 21           | 100          | 100         | 4,62      |

| <b>Шамро К. А.</b>  | <b>Класс</b> | <b>Всего</b> | <b>Усп,%</b> | <b>Кач%</b> | <b>Ср</b> |
|---------------------|--------------|--------------|--------------|-------------|-----------|
|                     | 8В М         | 16           | 100          | 100         | 4,38      |
|                     | 8Г М         | 15           | 100          | 100         | 4,67      |
|                     | 8Д М         | 14           | 100          | 100         | 4,71      |
|                     | 8Е М         | 16           | 100          | 94          | 4,88      |
| Средняя по учителю: | -            | —            | 100          | 100         | 4,76      |
| ИИ Проект           | 11А          | 22           | 100          | 100         | 4,91      |
|                     | 11Б          | 25           | 100          | 100         | 4,96      |
|                     | 11В          | 31           | 100          | 100         | 4,94      |
|                     | 11М          | 25           | 100          | 100         | 4,84      |
| Средняя по учителю: | -            | —            | 100          | 100         | 4,91      |
| Технологии          | 5АД          | 19           | 100          | 100         | 4,84      |
|                     | 5БД          | 19           | 100          | 100         | 5,00      |
|                     | 5ВД          | 22           | 100          | 100         | 5,00      |
|                     | 5ГД          | 19           | 100          | 100         | 4,79      |
|                     | 5ДД          | 21           | 100          | 100         | 4,86      |
|                     | 5ЕД          | 19           | 100          | 100         | 4,79      |
|                     | 5ЖД          | 18           | 100          | 100         | 4,50      |
| Средняя по учителю: |              |              | 100          | 100         | 4,88      |

### 3.1.3 Качество образования на основе государственной (итоговой) аттестации выпускников 9 классов (в том числе с использованием независимой оценки качества знаний)

В 2022/2023 учебном году учащиеся 9-х классов сдавали ГИА по математике и русскому языку, а также по предметам по выбору.

**Результаты ОГЭ в 2022/23 учебном году в сравнении с двумя предыдущими:**

| Предмет      | 2020/2021 уч год |                 |          | 2021/2022уч год |                 |          | 2022/2023уч год |                 |          |
|--------------|------------------|-----------------|----------|-----------------|-----------------|----------|-----------------|-----------------|----------|
|              | Всего уч-ся      | Кач-во обучения | Ср. балл | Всего уч-ся     | Кач-во обучения | Ср. балл | Всего уч-ся     | Кач-во обучения | Ср. балл |
| Русский язык | 194              | 79,3%           | 4,2      | 218             | 90%             | 4,5      | 261             | 74%             | 4,16     |
| Математика   | 194              | 63%             | 3,81     | 218             | 84%             | 4,14     | 261             | 86%             | 4,27     |

Из таблицы видно, что на протяжении 3–х лет количество выпускников 9-х классов увеличивается, при этом повышается средний балл по математике. По русскому языку результаты ОГЭ выше 4 баллов на протяжении 3-х лет. Однако, % качества в текущем году снизился, что связано с достаточно большой категорией слабо успевающих обучающихся, освоивших программу основного общего образования на «удовлетворительно»

### Мониторинг выбора предметов на ГИА-9

| Год     | Кол-во выпускников | Особенности проведения | Из них выбрали |          |           |             |                   |       |         |        |            |
|---------|--------------------|------------------------|----------------|----------|-----------|-------------|-------------------|-------|---------|--------|------------|
|         |                    |                        | Обществознание | Биология | География | Иностранный | Информатика и ИКТ | Химия | История | Физика | Литература |
| 2016/17 | 207                | Экзамен                | 143            | 48       | 111       | 19          | 22                | 17    | 4       | 15     | 24         |
| 2017/18 | 221                | Экзамен                | 154            | 89       | 89        | 33          | 29                | 12    | 10      | 5      | 5          |
| 2018/19 | 234                | Экзамен                | 182            | 85       | 106       | 26          | 23                | 23    | 2       | 8      | 3          |
| 2019/20 | 224                | Не проводили           | -              | -        | -         | -           | -                 | -     | -       | -      | -          |



|                |     |                                  |     |    |     |    |     |    |   |   |    |
|----------------|-----|----------------------------------|-----|----|-----|----|-----|----|---|---|----|
| <b>2020/21</b> | 192 | Контрольные работы в формате ОГЭ | 67  | 18 | 32  | 15 | 34  | 8  | 2 | 3 | 10 |
| <b>2021/22</b> | 224 | Экзамен                          | 134 | 67 | 92  | 43 | 65  | 10 | 5 | 9 | 5  |
| <b>2022/23</b> | 258 | Экзамен                          | 159 | 31 | 132 | 49 | 101 | 17 | 1 | 7 | 6  |

Из выше представленных таблиц можно сделать вывод о том, что учащиеся МБОУ – выпускники 9-х классов сдали ОГЭ достаточно успешно и уровень качества знаний высок – 74 % по русскому языку и 86 % по математике. Следует отметить также, что среди предметов по выбору лидирующая позиция сохраняется за обществознанием, чаще стали выбирать такие предметы как информатика, иностранный язык, география, химия, и физика.

### **3.1.4. Качество образования на основе государственной (итоговой) аттестации выпускников 11 классов**

В 2022/2023 учебном году школу закончили 107 выпускников 11-х классов.

Все выпускники школы с первого раза успешно сдали итоговое сочинение.

Выбор выпускниками формы прохождения Государственной итоговой аттестации и результаты представлены в таблицах.

#### **Результаты ЕГЭ**

#### **Мониторинг выбора предметов на ЕГЭ**

| <b>Год</b> | <b>Ко-<br/>л-</b> | <b>Из них выбрали ЕГЭ</b> |
|------------|-------------------|---------------------------|
|------------|-------------------|---------------------------|

|                  |     | Русский язык | Математика базовая | Математика | Физика | Химия | Информатика и ИКТ | Биология | История | География | Иностранный язык | Обществознание | Литература |
|------------------|-----|--------------|--------------------|------------|--------|-------|-------------------|----------|---------|-----------|------------------|----------------|------------|
| <b>2014/2015</b> | 133 | 28           | 16                 | 11         | 6      | 3     | 2                 | 3        | 4       | -         | 8                | 11             | 9          |
| <b>2015/2016</b> | 98  | 50           | 43                 | 19         | 9      | 5     | 4                 | 9        | 9       | 2         | 14               | 18             | 3          |
| <b>2016/2017</b> | 102 | 77           | 58                 | 29         | 9      | 5     | 6                 | 7        | 18      | 7         | 15               | 34             | 11         |
| <b>2017/2018</b> | 121 | 113          | 102                | 37         | 13     | 16    | 12                | 24       | 25      | 4         | 15               | 46             | 12         |
| <b>2018/2019</b> | 124 | 123          | 65                 | 58         | 19     | 25    | 17                | 31       | 22      | 1         | 15               | 48             | 19         |
| <b>2019/2020</b> | 129 | 124          | -                  | 62         | 18     | 20    | 17                | 28       | 16      | -         | 19               | 53             | 17         |
| <b>2020/2021</b> | 108 | 106          | 1                  | 67         | 13     | 6     | 27                | 14       | 23      | 2         | 10               | 58             | 11         |
| <b>2021/2022</b> | 108 | 106          | 61                 | 45         | 11     | 8     | 25                | 16       | 22      | -         | 26               | 52             | 15         |
| <b>2022/2023</b> | 107 | 107          | 62                 | 45         | 5      | 18    | 17                | 21       | 25      | 3         | 17               | 47             | 8          |

### Мониторинг успеваемости на ЕГЭ - средний балл

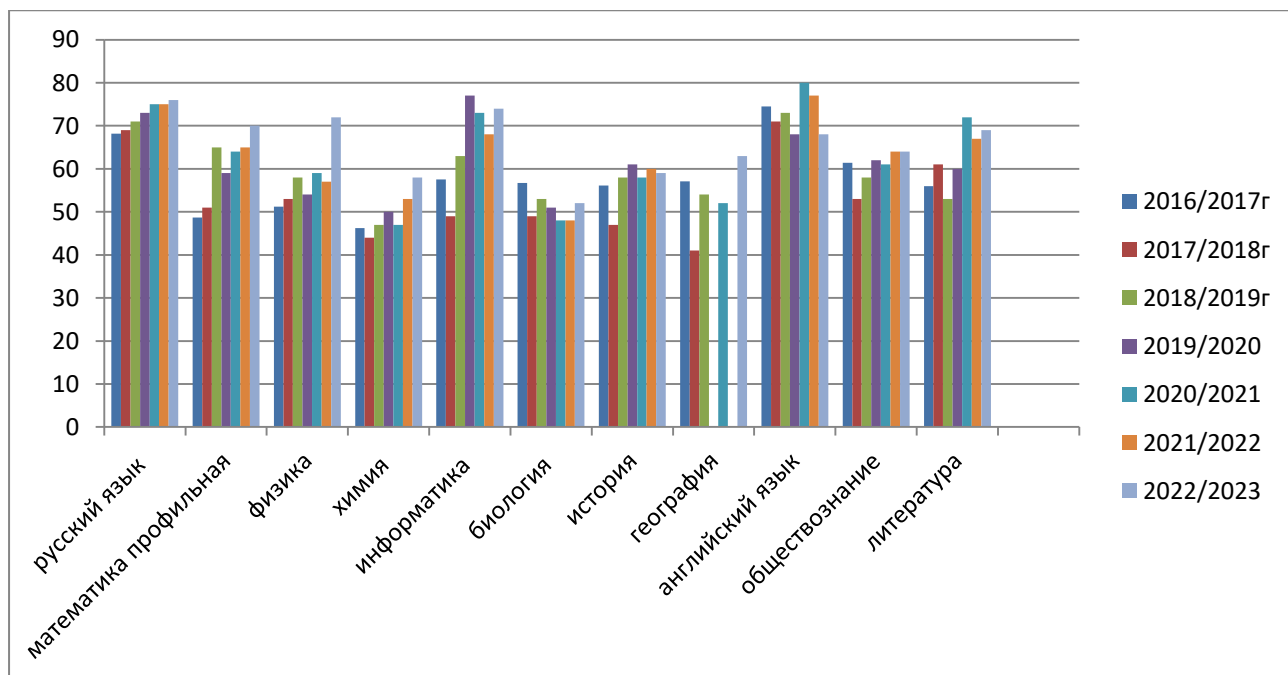
| Год            | Средний балл |                       |        |       |                   |          |         |           |                  |                |            |
|----------------|--------------|-----------------------|--------|-------|-------------------|----------|---------|-----------|------------------|----------------|------------|
|                | Русский язык | Математика профильная | Физика | Химия | Информатика и ИКТ | Биология | История | География | Иностранный язык | Обществознание | Литература |
| <b>2014/15</b> | 69           | 64                    | 54,8   | 63    | 38                | 75,6     | 43,2    | -         | 61               | 53,2           | 66         |
| <b>2015/16</b> | 70,5         | 52,2                  | 54,6   | 47,8  | 59,7              | 52       | 44,5    | 52        | 55,7             | 54             | 74,6       |
| <b>2016/17</b> | 68           | 48,7                  | 52,1   | 46    | 57,5              | 56,7     | 56      | 57        | 74               | 61,4           | 56         |

|                |    |    |    |    |    |    |    |    |    |    |    |
|----------------|----|----|----|----|----|----|----|----|----|----|----|
| <b>2017/18</b> | 69 | 51 | 53 | 44 | 49 | 49 | 47 | 41 | 71 | 53 | 61 |
| <b>2018/19</b> | 71 | 65 | 58 | 47 | 63 | 53 | 58 | 54 | 73 | 58 | 53 |
| <b>2019/20</b> | 73 | 59 | 54 | 50 | 77 | 51 | 61 | -  | 68 | 62 | 60 |
| <b>2020/21</b> | 75 | 64 | 59 | 47 | 73 | 48 | 58 | 52 | 80 | 61 | 72 |
| <b>2021/22</b> | 75 | 65 | 57 | 53 | 68 | 48 | 60 | -  | 77 | 64 | 67 |
| <b>2022/23</b> | 76 | 70 | 72 | 58 | 74 | 52 | 59 | 63 | 68 | 64 | 69 |

В сравнении с предыдущим годом результаты ЕГЭ выглядят так:

| Предметы              | 2019/2020 |                  |                  | 2020/2021 |                  |                  | 2021/2022 |                  |                  | 2022/2023 |                  |                  |
|-----------------------|-----------|------------------|------------------|-----------|------------------|------------------|-----------|------------------|------------------|-----------|------------------|------------------|
|                       | Мин балл  | Ср балл по школе | Превышение (в %) | Мин балл  | Ср балл по школе | Превышение (в %) | Мин балл  | Ср балл по школе | Превышение (в %) | Мин балл  | Ср балл по школе | Превышение (в %) |
| Русский язык          | 36        | 73               | 102,7%           | 24        | 75               | 312,5%           | 36        | 75               | 108,3%           | 40        | 76               | 90 %             |
| Математика профильная | 27        | 59               | 118,5%           | 27        | 64               | 237,0%           | 27        | 65               | 140,7%           | 39        | 70               | 79,5%            |
| Физика                | 36        | 54               | 50%              | 36        | 59               | 163,8%           | 36        | 57               | 58,3%            | 39        | 72               | 84,6 %           |
| Химия                 | 36        | 50               | 38,8%            | 36        | 47               | 130,5%           | 36        | 53               | 47,2%            | 39        | 58               | 48,7%            |
| Информатика           | 40        | 77               | 92,5%            | 40        | 73               | 182,5%           | 40        | 68               | 70,0%            | 44        | 74               | 68,2 %           |
| Биология              | 36        | 51               | 41,6%            | 36        | 48               | 133,3%           | 36        | 48               | 33,3%            | 39        | 52               | 33,3%            |
| История               | 32        | 61               | 90,6%            | 32        | 58               | 181,2%           | 32        | 60               | 87,5%            | 35        | 59               | 68,6%            |
| География             | -         | -                | -                | 37        | 52               | 140,5%           | -         | -                | -                | 40        | 63               | 57,5%            |
| Английский язык       | 22        | 68               | 209%             | 22        | 80               | 363,6%           | 22        | 77               | 250%             | 30        | 68               | 126,7%           |
| Обществознание        | 42        | 62               | 47,6%            | 42        | 61               | 145,2%           | 42        | 64               | 52,3%            | 45        | 64               | 42,2%            |
| Литература            | 32        | 60               | 87,5%            | 32        | 72               | 225,0%           | 32        | 67               | 109,3%           | 40        | 69               | 72,5%            |

Сравнительная таблица средних баллов по предметам в 2022/2023 году:



Полученные данные позволяют сделать вывод о том, что средний балл ЕГЭ снизился в 2022/23 году только по английскому языку – с 77 до 68 баллов, и на 1 балл по истории – с 60 до 59 баллов. Остался на уровне предыдущего года – по обществознанию – балла. По всем остальным предметам наблюдается рост среднего балла по ЕГЭ.

### 3.1.5. Уровень участия в олимпиадах и конкурсах

| Уровень участия | 2019/2020 учебный год |                        | 2020/2021 учебный год |                        | 2021/2022 учебный год |                        | 2022/2023 учебный год |                        |
|-----------------|-----------------------|------------------------|-----------------------|------------------------|-----------------------|------------------------|-----------------------|------------------------|
|                 | Участников            | Призеров и победителей | Участников            | Призеров и победителей | Участников            | Призеров и победителей | Участников            | Призеров и победителей |
| Всероссийский   | -                     | -                      | -                     | -                      | -                     | -                      | -                     | -                      |
| Региональный    | 38                    | 19                     | 43                    | 15                     | 26                    | 14                     | 24                    | 9                      |
| Муниципальный   | 112                   | 65                     | 140                   | 62                     | 111                   | 42                     | 102                   | 49                     |
| Школьный        | 929                   | 279                    | 805                   | 140                    | 692                   | 261                    | 703                   | 208                    |
| Итого           | 1079                  | 363                    | 988                   | 217                    | 829                   | 317                    | 829                   | 266                    |

В 2022/23 учебном году значительно снизилось число победителей и призеров при этом увеличилось на 53 человека при практически равно числе участников. На муниципальном этапе ученических олимпиад число призеров

и победителей увеличилось на 7 человек. На региональном этапе олимпиад число призеров и победителей уменьшилось на 5 человек. Одна из главных причин снижения активности участия в олимпиадах, которая наблюдается на протяжении последних 3 лет – отсутствие заинтересованности в олимпиаде как таковой среди учащихся и родителей.

В течение 2022-2023 учебного года обучающиеся 5-11 классов участвовали более активно в интеллектуальных и творческих конкурсах и олимпиадах регионального, Всероссийского уровней тех учебных заведений, которые в будущем позволят получить преимущество при поступлении.

Следует отметить результативность участия в конкурсных программах обучающихся групп внеурочной деятельности.

### 3.1.6. Уровень готовности к продолжению образования

Данные исследования в виде анкеты были проведены повторно на параллели 9-х классов в феврале 2023 года:

| Параметры выбора                              | Классы   |          |          |          |          |          |          |          |          | Итого     |
|---|----------|----------|----------|----------|----------|----------|----------|----------|----------|-----------|
|   | 9-А      | 9-Б      | 9-В      | 9-Г      | 9-Д      | 9-Е      | 9-Ж      | 9-М      | 9-З      |           |
| Всего планируют обучение в 10 классе, в т ч.- | 21       | 19       | 14       | 10       | 10       | 10       | 16       | 10       | 8        | 118       |
| <b>Историко-правовой</b>                      | -        | <b>4</b> | <b>3</b> | <b>4</b> | <b>3</b> | <b>1</b> | <b>3</b> | <b>1</b> | <b>2</b> | <b>21</b> |
| Филологический                                | 3        | 3        | -        | -        | -        | 2        | 1        | -        | -        | 9         |
| <b>Информационно-технологический</b>          | <b>1</b> | <b>5</b> | <b>1</b> | <b>2</b> | -        | -        | <b>3</b> | <b>2</b> | -        | <b>14</b> |
| Химико-биологический                          | -        | -        | -        | -        | -        | 2        | 2        | -        | -        | 4         |
| <b>Информационно-математический</b>           | <b>4</b> | <b>3</b> | <b>1</b> | <b>1</b> | <b>1</b> | -        | -        | <b>5</b> | <b>6</b> | <b>21</b> |
| Инженерный                                    | 3        | 1        | 4        | 3        | 1        | -        | -        | -        | -        | 12        |
| <b>Психолого-педагогический</b>               | <b>6</b> | -        | <b>1</b> | <b>1</b> | <b>4</b> | <b>3</b> | <b>5</b> | <b>2</b> | <b>2</b> | <b>24</b> |
| Медицинский                                   | 1        | 1        | 1        | -        | 1        | 2        | -        | -        | -        | 6         |
| Англо-математический                          | 2        | 2        | -        | -        | -        | -        | -        | -        | -        | 4         |
| Социально-гуманитарный                        | -        | -        | 2        | -        | -        | -        | 1        | -        | -        | 3         |
| Математический                                | 1        | -        | -        | -        | -        | -        | 1        | -        | -        | 2         |
| Англо-обществознание                          | -        | -        | -        | -        | -        | -        | -        | -        | -        | 1         |
| Универсальный                                 | -        | -        | 1        | -        | -        | -        | -        | -        | -        | 1         |

По итогам диагностики 9 ребят выбрали по 2 профиля, одна ученица- 3 профиля. Из всех претендентов на обучение в профильных классах 13 учащихся имеют средний балл в 1 полугодии значительно ниже 4,2 балла (от 3,68 до 4,06 – это с учетом предметов, которые не будут учитываться при

подсчете среднего балла – физической культуры, технологий и музыки), следовательно, не могут претендовать на обучение в профильном классе.

Таким образом, учитывая потребности обучающихся, на параллели 9-х классов может быть сформировано 4 профильных класса:

1. Гуманитарный (историко-правовой) класс
2. Технологический класс
3. Гуманитарный (психолого-педагогический) класс
4. Информационно-математический класс

### **Анализ выбора обучающимися профиля обучения на уровне СОО.**

| Клас<br>с | 2019/2020<br>Профиль               | Клас<br>с | 2020/2021<br>Профиль               | Клас<br>с | 2021/2022<br>Профиль               | Клас<br>с | 2022/2023<br>Профиль         |
|-----------|------------------------------------|-----------|------------------------------------|-----------|------------------------------------|-----------|------------------------------|
| 10-А      | Филологический                     | 10-А      | Филологический                     | 10-А      | Филологический                     | 10-А      | Информационно-математический |
| 10-Б      | Информационно-математический       | 10-Б      | Информационно-математический       | 10-Б      | Химико-биологический               | 10-Б      | Социально-гуманитарный       |
| 10-В      | Социально-гуманитарный (кадетский) | 10-В      | Социально-гуманитарный (кадетский) | 10-В      | Социально-гуманитарный             | 10-В      | Универсальный                |
| 10-М      | Математический                     | 10-М      | Математический                     | 10-М      | Математический                     | 10-М      | Математический               |
| 11-А      | Филологический                     | 11-А      | Филологический                     | 11-А      | Филологический                     | 11-А      | Филологический               |
| 11-Б      | Социально-гуманитарный             | 11-Б      | Информационно-математический       | 11-Б      | Информационно-математический       | 11-Б      | Химико-биологический         |
| 11-В      | Химико-биологический               | 11-В      | Социально-гуманитарный (кадетский) | 11-В      | Социально-гуманитарный (кадетский) | 11-В      | Социально-гуманитарный       |
| 11-М      | Информационно-математический       | 11-М      | Математический                     | 11-М      | Математический                     | 11-М      | Математический               |

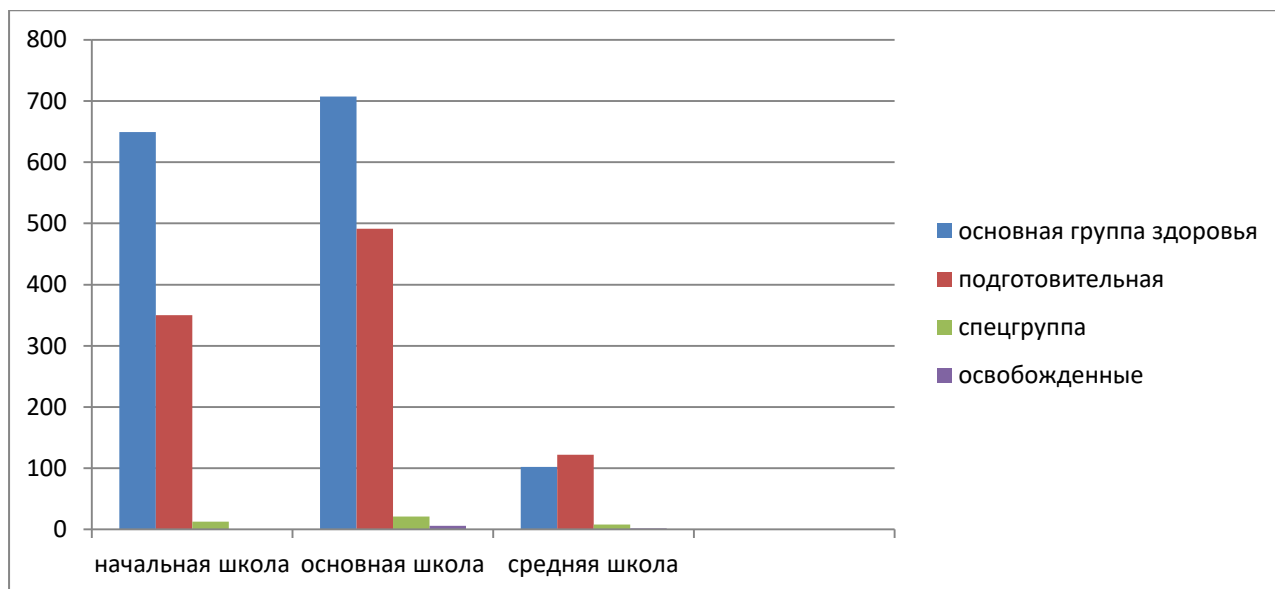
### **3.1.7. Уровень состояния здоровья и физического развития учащихся в 2022/2023 учебном году:**

| Класс | Кол-во учащихся | Основная | Подготов. | Спец / инвалиды |
|-------|-----------------|----------|-----------|-----------------|
| 1-А   | 39              | 27       | 11        | 1               |
| 1-Б   | 37              | 24       | 11        | 2               |
| 1-В   | 38              | 24       | 13        | 1               |
| 1-Г   | 38              | 25       | 12        | 1               |
| 1-Д   | 37              | 16       | 21        | -               |
| 1-Е   | 36              | 23       | 13        | -               |
| 1-К   | 37              | 24       | 13        | -               |

|                        |             |            |            |           |
|------------------------|-------------|------------|------------|-----------|
| <b>Итого 1 кл</b>      | <b>262</b>  | <b>163</b> | <b>94</b>  | <b>5</b>  |
| 2-А                    | 40          | 24         | 16         | -         |
| 2-Б                    | 38          | 26         | 12         | -         |
| 2-В                    | 36          | 21         | 15         | -         |
| 2-Г                    | 36          | 18         | 14         | 4         |
| 2-Д                    | 39          | 26         | 13         | -         |
| 2-Е                    | 37          | 25         | 11         | 1         |
| 2-Ж                    | 40          | 27         | 12         | 1         |
| <b>Итого 2 кл</b>      | <b>266</b>  | <b>167</b> | <b>93</b>  | <b>6</b>  |
| 3-А                    | 37          | 26         | 11         | -         |
| 3-Б                    | 36          | 24         | 12         | -         |
| 3-В                    | 37          | 25         | 11         | 1         |
| 3-Г                    | 36          | 20         | 16         | -         |
| 3-Д                    | 39          | 30         | 9          | -         |
| 3-Е                    | 36          | 20         | 16         | -         |
| 3-Ж                    | 26          | 18         | 8          | -         |
| <b>Итого 3 кл</b>      | <b>247</b>  | <b>163</b> | <b>83</b>  | <b>1</b>  |
| 4-А                    | 39          | 30         | 9          | -         |
| 4-Б                    | 40          | 23         | 17         | -         |
| 4-В                    | 41          | 24         | 16         | 1         |
| 4-Г                    | 40          | 24         | 16         | -         |
| 4-Д                    | 40          | 29         | 11         | -         |
| 4-Е                    | 37          | 26         | 11         | -         |
| <b>Итого 4 кл</b>      | <b>237</b>  | <b>156</b> | <b>80</b>  | <b>1</b>  |
| <b>Итого нач школа</b> | <b>1012</b> | <b>649</b> | <b>350</b> | <b>13</b> |
| 5-А                    | 40          | 23         | 17         | -         |
| 5-Б                    | 37          | 19         | 18         | -         |
| 5-В                    | 40          | 25         | 15         | -         |
| 5-Г                    | 39          | 28         | 11         | -         |
| 5-Д                    | 38          | 29         | 9          | -         |
| 5-Е                    | 36          | 22         | 13         | 1         |
| 5-Ж                    | 36          | 20         | 15         | 1         |
| <b>Итого 5 кл</b>      | <b>266</b>  | <b>166</b> | <b>98</b>  | <b>2</b>  |
| 6-А                    | 36          | 21         | 14         | 1         |
| 6-Б                    | 39          | 24         | 14         | 1         |
| 6-В                    | 37          | 22         | 14         | 1         |
| 6-Г                    | 37          | 23         | 14         | -         |
| 6-Д                    | 38          | 32         | 6          | -         |
| 6-Е                    | 36          | 24         | 12         | -         |
| <b>Итого 6 кл</b>      | <b>223</b>  | <b>146</b> | <b>74</b>  | <b>3</b>  |
| 7-А                    | 36          | 15         | 21         | -         |
| 7-Б                    | 35          | 13         | 22         | -         |

|                         |             |             |            |             |
|-------------------------|-------------|-------------|------------|-------------|
| 7-В                     | 37          | 19          | 17         | 1           |
| 7-Г                     | 34          | 25          | 7          | 2           |
| 7-Д                     | 36          | 22          | 13         | 1           |
| 7-Е                     | 24          | 13          | 10         | 1           |
| 7-Ж                     | 33          | 17          | 15         | 1/1         |
| 7-М                     | 24          | 15          | 9          | -/1         |
| <b>Итого 7 кл</b>       | <b>259</b>  | <b>139</b>  | <b>114</b> | <b>6/2</b>  |
| 8-А                     | 37          | 17          | 20         | -           |
| 8-Б                     | 34          | 14          | 18         | 2/2         |
| 8-В                     | 33          | 18          | 13         | 2           |
| 8-Г                     | 32          | 19          | 13         | -           |
| 8-Д                     | 30          | 13          | 16         | 1           |
| 8-Е                     | 34          | 24          | 8          | 2           |
| <b>Итого 8 кл</b>       | <b>200</b>  | <b>105</b>  | <b>88</b>  | <b>7/2</b>  |
| 9-А                     | 34          | 20          | 14         | -           |
| 9-Б                     | 37          | 15          | 22         | -/1         |
| 9-В                     | 37          | 30          | 7          | -           |
| 9-Г                     | 36          | 22          | 14         | -           |
| 9-Д                     | 33          | 16          | 16         | 1           |
| 9-Е                     | 36          | 25          | 11         | -           |
| 9-Ж                     | 27          | 11          | 15         | 1           |
| 9-З                     | 31          | 12          | 18         | 1/1         |
| <b>Итого 9 кл</b>       | <b>271</b>  | <b>151</b>  | <b>117</b> | <b>3/2</b>  |
| <b>Итого осн школа</b>  | <b>1219</b> | <b>707</b>  | <b>491</b> | <b>21/6</b> |
| 10-А                    | 34          | 24          | 9          | 1           |
| 10-Б                    | 39          | 15          | 21         | 3           |
| 10-В                    | 31          | 20          | 9          | 2/1         |
| 10-М                    | 20          | 9           | 11         | -           |
| 11-А                    | 25          | 7           | 15         | 3/1         |
| 11-Б                    | 27          | 8           | 19         | -           |
| 11-В                    | 31          | 11          | 20         | -           |
| 11-М                    | 26          | 8           | 18         | -           |
| <b>Итого ср школа</b>   | <b>233</b>  | <b>102</b>  | <b>122</b> | <b>9/2</b>  |
| <b>Основная+средняя</b> | <b>1452</b> | <b>809</b>  | <b>613</b> | <b>30/8</b> |
| <b>Всего</b>            | <b>2464</b> | <b>1458</b> | <b>963</b> | <b>43/8</b> |





Из графика видно, что наибольшее число детей, относящихся к основной группе здоровья, обучается в начальной школе. В средней и старшей школе растет численность детей с подготовительной группой здоровья, а также имеющих специальную группу и освобожденных от физических нагрузок по состоянию здоровья.

Сравнительная таблица состояния здоровья учащихся МБОУ №3 за 3 года:

| Число учащихся<br>:  | 2020/2021 учебный год |                  |             |               | 2021/2022 учебный год |                  |             |               | 2022/2023 учебный год |                  |             |               |
|----------------------|-----------------------|------------------|-------------|---------------|-----------------------|------------------|-------------|---------------|-----------------------|------------------|-------------|---------------|
|                      | Основная группа       | Подготовительная | Спец группа | Освобожденные | Основная группа       | Подготовительная | Спец группа | Освобожденные | Основная группа       | Подготовительная | Спец группа | Освобожденные |
| Начальная школа, чел | 615                   | 330              | 6           | 4             | <b>669</b>            | <b>321</b>       | <b>9</b>    | <b>5</b>      | 649                   | 350              | 13          | 0             |
| В %                  | 64,4                  | 34,6             | 0,6         | 0,4           | 67,0                  | 32,1             | 0,9         | 0,5           | 64,1                  | 34,9             | 1,3         | -             |
| Основная школа, чел  | 624                   | 534              | 15          | 6             | <b>665</b>            | <b>487</b>       | <b>19</b>   | <b>5</b>      | 707                   | 491              | 21          | 6             |
| В %                  | 52,9                  | 45,3             | 1,3         | 0,5           | 56,8                  | 41,6             | 0,6         | 0,4           | 58,0                  | 40,3             | 1,7         | 0,5           |
| Средняя школа, чел   | 122                   | 98               | 9           | 1             | <b>94</b>             | <b>122</b>       | <b>8</b>    | <b>2</b>      | 102                   | 122              | 9           | 2             |
| В %                  | 53,0                  | 42,6             | 3,9         | 0,5           | 42,0                  | 54,4             | 3,6         | 0,9           | 43,7                  | 52,4             | 3,8         | 0,8           |

|                     |      |      |     |     |             |            |           |           |      |      |     |     |
|---------------------|------|------|-----|-----|-------------|------------|-----------|-----------|------|------|-----|-----|
| Всего учащихся, чел | 1361 | 962  | 30  | 11  | <b>1428</b> | <b>930</b> | <b>36</b> | <b>12</b> | 1458 | 963  | 43  | 8   |
| В %                 | 57,6 | 40,7 | 1,3 | 0,4 | 59,7        | 38,8       | 1,5       | 0,5       | 59,2 | 39,1 | 1,7 | 0,3 |

Данные 2020/2021 учебного года:

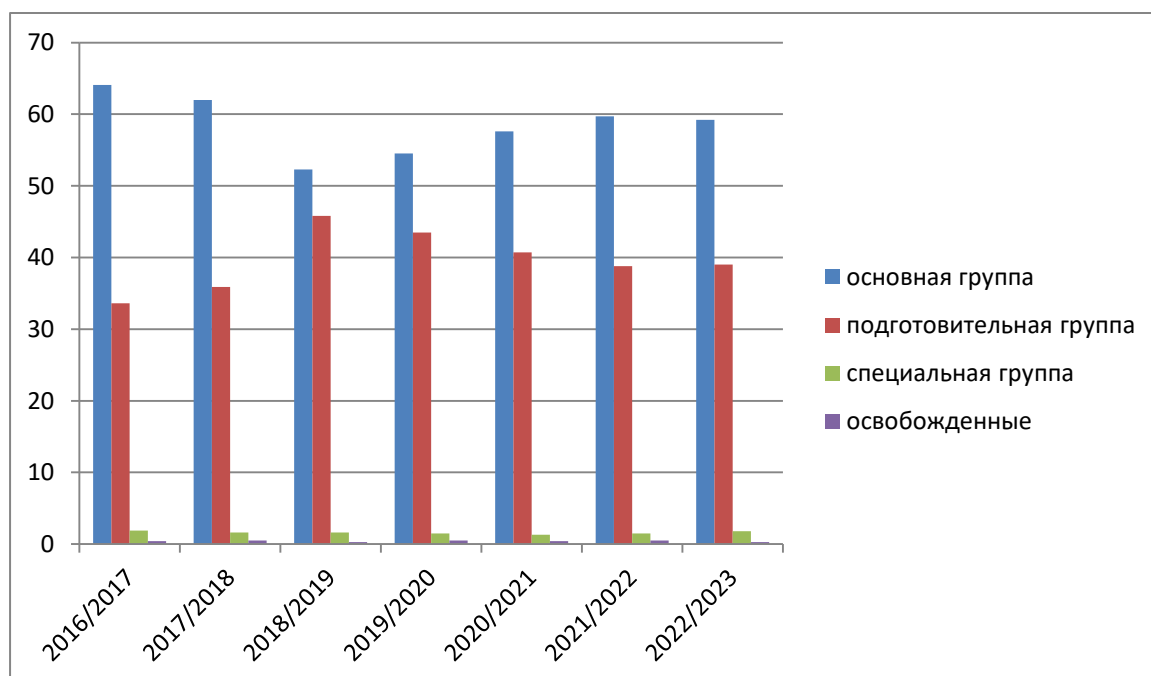
| Образовательная ступень: | Кол-во учащихся: | Основная – 1 группа |       | Подготовительная- 2 группа |       | Специальная – 3 группа |      | Освобождены от занятий |      |
|--------------------------|------------------|---------------------|-------|----------------------------|-------|------------------------|------|------------------------|------|
|                          |                  |                     |       |                            |       |                        |      |                        |      |
| Начальная школа          | 955              | 615                 | 64,4% | 330                        | 34,6% | 6                      | 0,6% | 4                      | 0,4% |
| Основная школа           | 1179             | 624                 | 52,9% | 534                        | 45,3% | 15                     | 1,3% | 6                      | 0,5% |
| Средняя школа            | 230              | 122                 | 53,0% | 98                         | 42,6% | 9                      | 3,9% | 1                      | 0,5% |
| Итого по МБОУ            | 2364             | 1361                | 57,6% | 962                        | 40,7% | 30                     | 1,3% | 11                     | 0,4% |

Данные 2021/2022 учебного года:

| Образовательная ступень: | Кол-во учащихся: | Основная – 1 группа |       | Подготовительная- 2 группа |       | Специальная – 3 группа |      | Освобождены от занятий |      |
|--------------------------|------------------|---------------------|-------|----------------------------|-------|------------------------|------|------------------------|------|
|                          |                  |                     |       |                            |       |                        |      |                        |      |
| Начальная школа          | 1004             | 669                 | 66,6% | 321                        | 32,0% | 9                      | 0,9% | 5                      | 0,5% |
| Основная школа           | 1176             | 665                 | 56,5% | 487                        | 41,5% | 19                     | 1,6% | 5                      | 0,4% |
| Средняя школа            | 227              | 94                  | 41,4% | 122                        | 53,7% | 9                      | 4,0% | 2                      | 0,9% |
| Итого по МБОУ            | 2407             | 1428                | 59,3% | 930                        | 38,7% | 37                     | 1,5% | 12                     | 0,5% |

Данные 2022/2023 учебного года:

| Образовательная ступень: | Кол-во учащихся: | Основная – 1 группа |         | Подготовительная- 2 группа |         | Специальная – 3 группа |         | Освобожденные от занятий (в том числе) |         |
|--------------------------|------------------|---------------------|---------|----------------------------|---------|------------------------|---------|--|---------|
|                          |                  | Численность         | Процент | Численность                | Процент | Численность            | Процент | Численность                            | Процент |
| Начальная школа          | 1012             | 649                 | 64,1%   | 350                        | 34,6%   | 13                     | 1,3%    | -                                      | -       |
| Основная школа           | 1219             | 707                 | 58,0%   | 491                        | 40,3%   | 21                     | 1,7%    | 6                                      | 0,5%    |
| Средняя школа            | 233              | 102                 | 43,8%   | 122                        | 52,4%   | 9                      | 3,8%    | 2                                      | 0,9%    |
| Итого по МБОУ            | 2464             | 1458                | 59,2%   | 963                        | 39,0%   | 43                     | 1,8%    | 8                                      | 0,3%    |



Таким образом, можно заключить, что в МБОУ в текущем году обучалось 59,2% основной группы здоровья (таких учащихся было в предыдущем году 59,3%). 39,0 % учащихся требуют внимательного отношения и коррекции

программы по физической культуре, и их число незначительно увеличилось в сравнении с 2021/2022 учебным годом (было 38,8 %).

### 3.1.8. Динамика правонарушений учащихся

|                | 2014/<br>15 | 2015/<br>16 | 2016/<br>17 | 2017/<br>18 | 2018/<br>19 | 2019/<br>20 | 2020/<br>21 | 2021/<br>22 | 2022/<br>23 |
|----------------|-------------|-------------|-------------|-------------|-------------|-------------|-------------|-------------|-------------|
| Преступления   | -           | -           | -           | -           | -           | -           | -           | -           | -           |
| Правонарушения | -           | -           | -           | -           | -           | -           | -           | -           | -           |

Динамика изменения количества учащихся в банке данных в 2022/23 учебном году.

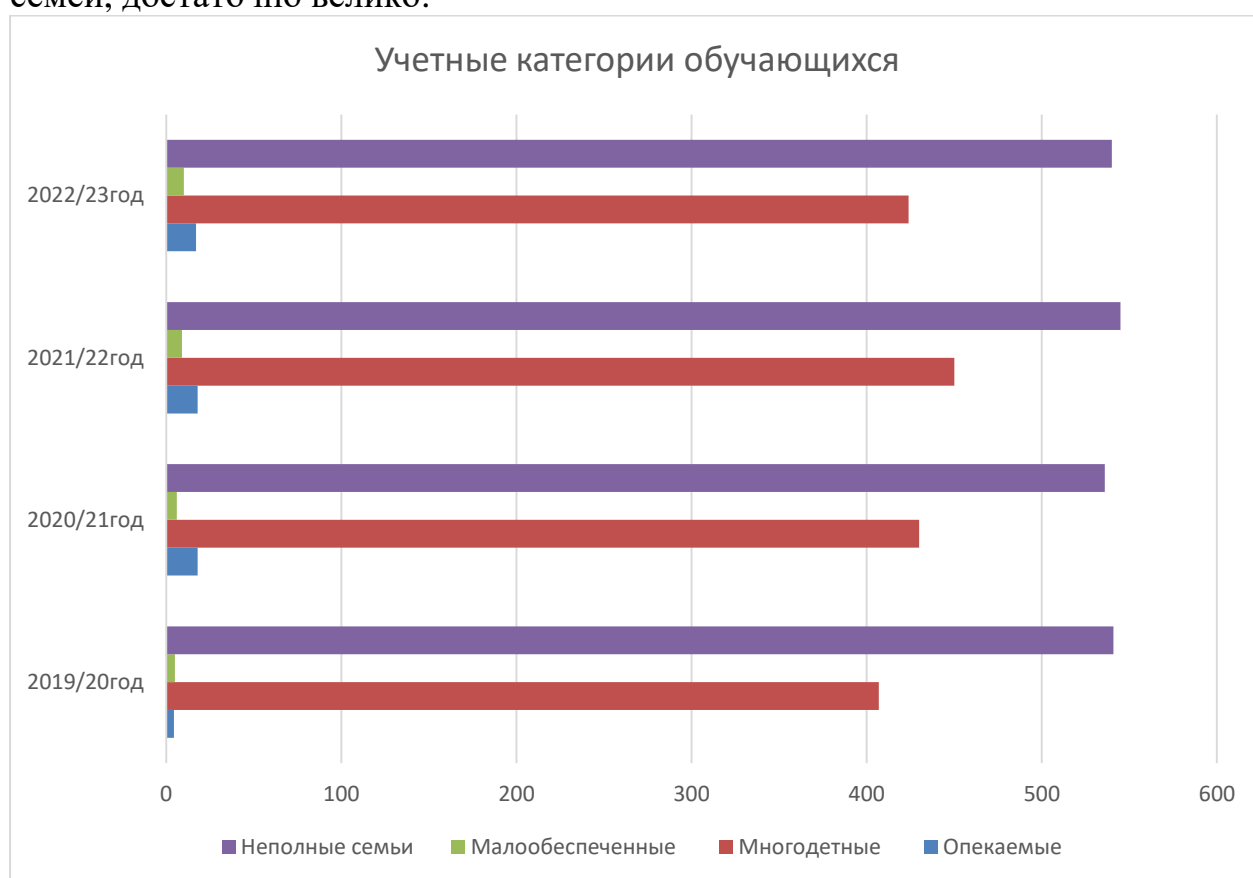
|                                  | ПДН | КДН<br>и<br>ЗП | ВШУ | Кол-во детей, нуждающихся в социальной защите |                   |                        |                   |
|----------------------------------|-----|----------------|-----|---|-------------------|------------------------|-------------------|
|                                  |     |                |     | Опекаемые                                     | Многодетные семьи | Малообеспеченные семьи | Из неполных семей |
| На конец 2016/2017 учебного года | нет | нет            | 6   | 17  | 242               | 3                      | 378               |
| На конец 2017/2018 учебного года | нет | нет            | 9   | 18  | 273               | 4                      | 387               |
| На конец 2018/2019 учебного года | нет | нет            | 11  | 17  | 287               | 3                      | 396               |
| На конец 2019/2020 учебного года | нет | 2              | 6   | 22  | 407               | 5                      | 541               |
| На конец 2020/2021 учебного года | нет | 2              | 5   | 18  | 430               | 6                      | 536               |
| На конец 2021/2022 учебного года | 2   | 3              | 4   | 18  | 450               | 9                      | 545               |
| На конец 2022/2023 учебного года | 2   | 2              | 1   | 17  | 424               | 10                     | 540               |

В настоящее время учащихся, состоящих на учёте в ПДН ОП № 2 «Киевский» УМВД России по городу Симферополю, в школе два человека.

Индивидуальная профилактическая работа проводится в соответствии с требованиями ФЗ от 24.06.1999 №1220-ФЗ «Об основах системы профилактики безнадзорности и правонарушений несовершеннолетних» За учащимися, состоящими на внутришкольном учете (1 человек), осуществляется постоянный контроль, консультирование и коррекционная работа при необходимости (групповые и индивидуальные беседы, игры, викторины).

В течение 2022-2023 учебного года проведено 5 заседаний Совета профилактики. На заключительном заседании Совета профилактики по итогам наблюдения, социально-психологического сопровождения и коррекционной работы были сняты с ВШУ 2 обучающихся.

Данные таблиц свидетельствуют о том, что в МБОУ число детей, нуждающихся в социальной защите – детей из многодетных и неполных семей, достаточно велико:



Для детей, находящихся под опекой, детей из многодетных и малообеспеченных семей, детей с ОВЗ предоставлено льготное питание в школьной столовой. Все дети, чьи родители и опекуны принесли необходимый перечень документов, включены в Банк и Базу данных для оздоровления в учреждениях отдыха. Составлен Банк данных детей 2-10 классов для оздоровления в детских лагерях и санаториях («Артек»,

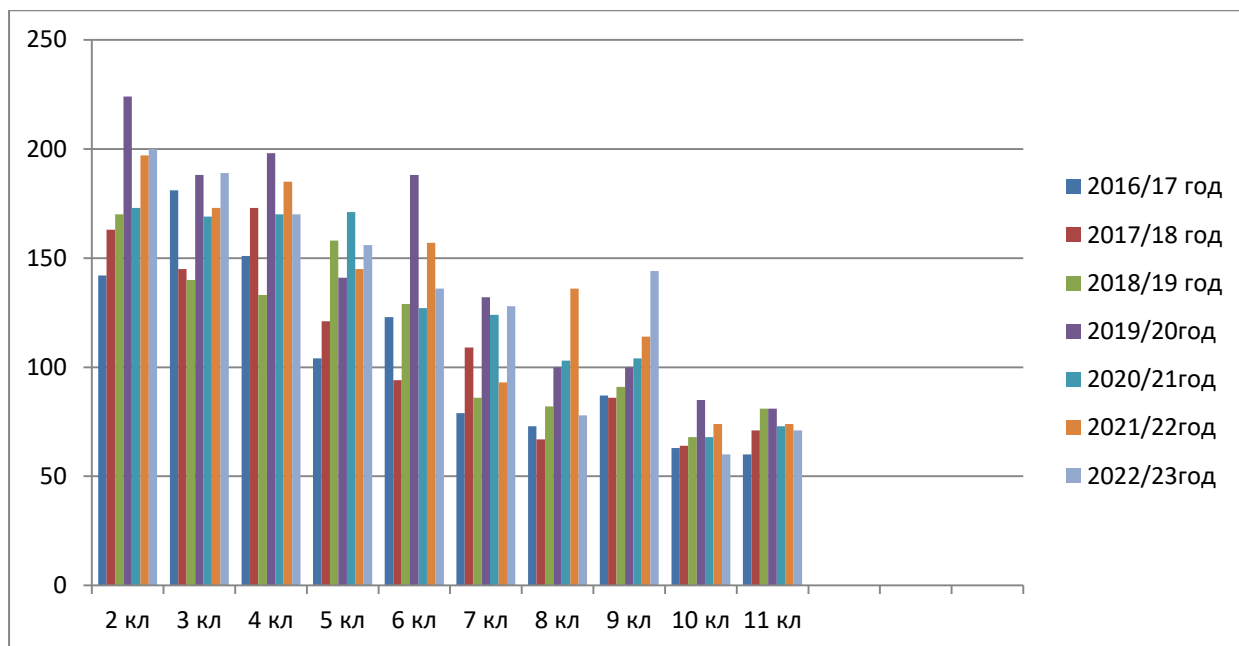
«Орлёнок», «Смена»). Учащихся, систематически пропускающих уроки по неуважительной причине, в школе не выявлено.

В течение года в школу приняты 35 учащихся, прибывшие из Донецкой и Луганской народных республик, Херсонской и Запорожской областей, а также из территории Украины. У 39 обучающихся школы родители участвуют в специальной освободительной операции. 10 учащихся 5-8 классов приняли участие в Новогодней ёлке в Артеке 04.01.2023 года.

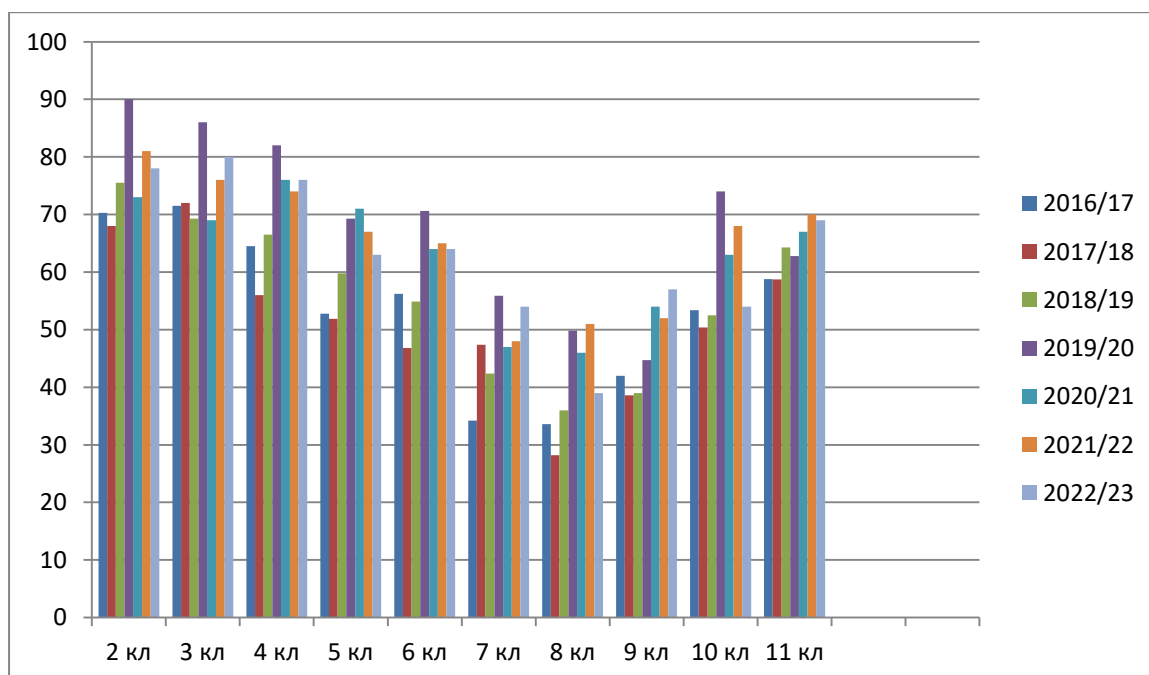
### 3.1.9. Процент обучающихся на «4» и «5» по классам и параллелям в сравнении

| Параллели  | 2019/2020г<br>(кол-во уч-ся,<br>в %) | 2020/2021г<br>(кол-во уч-ся.<br>В %) | 2021/2022г<br>(кол-во уч-ся.<br>В %) | 2022/2023г<br>(кол-во уч-ся.<br>В %) |
|------------|--------------------------------------|--------------------------------------|--------------------------------------|--------------------------------------|
| 2 –классы  | 224(90%)                             | 173 (73,3%)                          | 197 (81,4%)                          | 200 (78,4%)                          |
| 3-классы   | 188(86%)                             | 169 (69,2%)                          | 173 (75,9%)                          | 189 (80,4%)                          |
| 4-классы   | 198 (82%)                            | 170 (75,8%)                          | 185 (73,7%)                          | 170 (76,2%)                          |
| 5-классы   | 141(69,3%)                           | 171 (70,5%)                          | 145 (66,5%)                          | 156 (62,6%)                          |
| 6-классы   | 188(70,6%)                           | 127 (64%)                            | 157 (64,8%)                          | 136 (63,8%)                          |
| 7-классы   | 132(55,9%)                           | 124 (47%)                            | 93 (48,2%)                           | 128 (53,7%)                          |
| 8-классы   | 100 (49,8%)                          | 103 (46%)                            | 136 51,3)                            | 78 (38,7%)                           |
| 9-классы   | 100 (44,7%)                          | 104 (54%)                            | 114 (52,3%)                          | 144 (57,3%)                          |
| 10-классы  | 85 (74,0%)                           | 68 (63%)                             | 74 67,9%)                            | 60 (54,0%)                           |
| 11 -классы | 81 (62,8)                            | 73 (67%)                             | 74 (70,4%)                           | 71 (68,9%)                           |
| Итого      | 1437(61,2%)                          | 1282 (62,7%)                         | 1348(65,0%)                          | 1331 (64,4%)                         |

Количество учащихся, обучавшихся по итогам года на «4» и «5»:



Количество учащихся, обучавшихся по итогам года на «4» и «5» (в % отношении):



Таким образом, из таблицы видно, что количество успевающих на «отлично» и «хорошо» за последние 3 лет увеличивается из года в год и имеет тенденцию более высоких показателей в начальной школе и снижение в 7-9 классах, что соответствует возрастным психологическим особенностям подростков, выражающееся в смене ведущей деятельности с учебной на общение со сверстниками. К 10-11 классу показатель роста числа учащихся, имеющих высокую успеваемость, возрастает. Результаты 2022/2023 года

показывают, что количество обучающихся, успевающих на 4 и 5, несколько снизилось в сравнении с предыдущим годом и составило 64,4% в среднем по школе. Увеличение качества знаний отмечается на параллелях 3,4-х, 7 и 9-х классов, тогда как на остальных параллелях несколько снизился процент качества знаний.

Гласность и открытость результатов ВСОКО обеспечивается размещением аналитических материалов о ее результатах на официальном сайте школы, а также предоставлением информации средствам массовой информации через публичный доклад директора школы.

### 3.2. Качество условий образования.

|        | Показатели:  | Наличие условий, их качество.   |
|--------|--|---|
| 3.2.1. | <p>Программно-методические условия:</p> <ul style="list-style-type: none"> <li>- Совершенствование учебных программ в течение 3-х лет</li> <li>- Наличие утвержденной программы развития образовательного учреждения</li> <li>- Наличие образовательной программы</li> <li>- Наличие рабочих программ по всем предметам</li> </ul> | <p>В 2022/2023 учебном году МБОУ «Школа-лицей» № 3 реализовывала следующие образовательные программы:</p> <ul style="list-style-type: none"> <li>- основная образовательная программа начального общего образования (1 классы) протокол № 1/22 от 18.03.2022г. федерального учебно-методического объединения по общему образованию (вариант 1)</li> <li>- основная образовательная программа начального общего образования (2-4 классы) по ФГОС, УМК «Школа России»;</li> <li>- основная образовательная программа начального общего образования (5 классы) протокол № 1/22 от 18.03.2022г. федерального учебно-методического объединения по общему образованию (вариант 1)</li> <li>- основная образовательная программа основного общего образования (6-9 классы) по ФГОС;</li> <li>- основная образовательная программа среднего общего образования, (10-11 классы) по ФГОС.</li> </ul> <p>На заседаниях методического совета МБОУ выработаны единые требования к содержанию рабочих программ, их оформлению, написанию КТП, на 01.09.2022 разработаны и утверждены рабочие программы по всем предметам. Утверждена и осуществляется работа в соответствии с Программой развития МБОУ на</p> |



|                          |   | 5 лет.  |                      |                            |    |                            |  |               |        |         |        |        |                       |   |   |   |   |   |                          |     |   |    |    |    |       |     |   |    |    |    |
|--------------------------|---|---|----------------------|----------------------------|----|----------------------------|--|---------------|--------|---------|--------|--------|-----------------------|---|---|---|---|---|--------------------------|-----|---|----|----|----|-------|-----|---|----|----|----|
| 3.2.2.                   | <p>Материально-технические условия:</p> <ul style="list-style-type: none"> <li>- Уровень травматизма</li> <li>- % обучающихся, охваченных оздоровлением и отдыхом на базе образовательного учреждения</li> <li>- Распространение опыта (наличие выступлений на муниципальном, региональном, российском уровне, в т.ч. в печатном виде)</li> </ul>           | <p>В 2022-2023 году в школе отсутствуют акты травмирования учащихся.</p> <p>Для детей, находящихся под опекой, детей из многодетных и малообеспеченных семей, детей с ОВЗ предоставлено льготное питание в школьной столовой. Все дети, чьи родители и опекуны принесли необходимый перечень документов, включены в Банк и Базу данных для оздоровления в учреждениях отдыха.</p> <p>Составлен Банк данных детей 2-10 классов для оздоровления в детских лагерях и санаториях («Артек», «Орлёнок», «Смена»).</p> <p>Положительный результат профилактической работы – отсутствие роста количества детей на учёте в ПДН, СОП.</p>  |                      |                            |    |                            |  |               |        |         |        |        |                       |   |   |   |   |   |                          |     |   |    |    |    |       |     |   |    |    |    |
| 3.2.3.                   | <p>Кадровые условия:</p> <ul style="list-style-type: none"> <li>- Профессиональное образование педагогов (результаты прохождения аттестации и повышения квалификации педагогов)</li> <li>- Участие учителей в профессиональных конкурсах</li> <li>- Показатели владения учителями инновационными технологиями</li> <li>- Стабильность коллектива</li> </ul> | <p>В 2022/2023 учебном году МБОУ было полностью укомплектовано педагогическими кадрами. Работало 2 педагога-психолога, 2 социальных педагога, педагог-организатор. В классах инклюзивного образования – 3 тьютора и логопед-дефектолог.</p> <p>Кадровый состав педагогов по состоянию на конец 2022/2023 учебного года представлен следующим образом:</p> <table border="1" style="width: 100%; border-collapse: collapse; text-align: center;"> <thead> <tr> <th rowspan="2">Категории работников</th> <th colspan="2">Образование</th> <th colspan="2">Квалификационные категории</th> <th rowspan="2">Без категории</th> </tr> <tr> <th>Высшее</th> <th>Среднее</th> <th>Высшая</th> <th>Первая</th> </tr> </thead> <tbody> <tr> <td>Руководящие работники</td> <td>8</td> <td>-</td> <td>8</td> <td>-</td> <td>-</td> </tr> <tr> <td>Педагогические работники</td> <td>122</td> <td>1</td> <td>60</td> <td>19</td> <td>44</td> </tr> <tr> <td>Всего</td> <td>130</td> <td>1</td> <td>68</td> <td>19</td> <td>44</td> </tr> </tbody> </table> <p>В школе имеется план повышения квалификации руководящих и педагогических кадров, который своевременно выполняется.</p> <p>Формы повышения квалификации руководящих и педагогических кадров: очная, дистанционная, очно-дистанционная.</p> <p>Курсовую переподготовку по преподаваемым предметам и общеметодическому направлению в</p> | Категории работников | Образование                |    | Квалификационные категории |  | Без категории | Высшее | Среднее | Высшая | Первая | Руководящие работники | 8 | - | 8 | - | - | Педагогические работники | 122 | 1 | 60 | 19 | 44 | Всего | 130 | 1 | 68 | 19 | 44 |
| Категории работников     | Образование   |   |                      | Квалификационные категории |    | Без категории              |  |               |        |         |        |        |                       |   |   |   |   |   |                          |     |   |    |    |    |       |     |   |    |    |    |
|                          | Высшее  | Среднее   | Высшая               | Первая                     |    |                            |  |               |        |         |        |        |                       |   |   |   |   |   |                          |     |   |    |    |    |       |     |   |    |    |    |
| Руководящие работники    | 8   | -   | 8                    | -                          | -  |                            |  |               |        |         |        |        |                       |   |   |   |   |   |                          |     |   |    |    |    |       |     |   |    |    |    |
| Педагогические работники | 122   | 1   | 60                   | 19                         | 44 |                            |  |               |        |         |        |        |                       |   |   |   |   |   |                          |     |   |    |    |    |       |     |   |    |    |    |
| Всего                    | 130   | 1   | 68                   | 19                         | 44 |                            |  |               |        |         |        |        |                       |   |   |   |   |   |                          |     |   |    |    |    |       |     |   |    |    |    |

|         |   |   |
|---------|---|---|
|         |   | <p>2022/2023 учебном году прошли 83 педагога школы, причем из них 75 – по 2 и более направлениям деятельности.</p> <p>На сегодняшний день укомплектованность педагогическими кадрами 100%. Анализ их качественного и количественного состава показывает наличие условий и возможностей для роста мастерства педагогов и результативности работы.</p> <p>Мониторинг аттестации педагогических работников:<br/> Всего аттестовано – 30 человек; установлена высшая квалификационная категория – 16 человек, первая категория – 9 чел., СЗД – 5 чел.</p> |
| 3.2. 4. | <p>Информационно-технические условия:</p> <ul style="list-style-type: none"> <li>- Уровень информатизации обучения и управления</li> <li>- % обеспеченности учебниками</li> <li>- Использование новых технологий в образовательном процессе</li> </ul>                    | <p>В период с декабря по март проводился мониторинг обеспеченности учебной литературы на 2023-2024 уч. г. в соответствии с действующим ФПУ (Приказ № 858 от 21.09.2022 г. «Об утверждении Федерального перечня учебников»)</p> <p>На основании полученной информации был сформирован заказ на необходимые учебники в количестве 4305 экземпляров (14 наименования) общей стоимостью 2410941,50 руб. и ЭФУ (32 наименования) на сумму 10208 руб.</p>   |
| 3.2. 5. | <p>Организационные условия:</p> <ul style="list-style-type: none"> <li>- Отсутствие предписаний Роспотребнадзора, Пожнадзора</li> <li>- Соответствие СанПиН тепло-водо-электроснабжения, канализации, средств ПБ</li> <li>- % привлечения внебюджетных средств</li> </ul> | -   |

### 3.3. Качество процессов:

|        | Процессы   | Качество процессов   |
|--------|--|--|
| 3.3.1. | Ориентация на потребителя (анкетирование)  | 2 раза в год на родительских собраниях осуществляется опрос родителей (законных представителей) о качестве предоставляемых услуг, что отражается в протоколах родительских собраний.   |
| 3.3.2. | Вовлечение всех сотрудников в реализацию программ школы  | Педагоги школы осуществляют корректировку программ по учебным предметам, которые утверждаются на заседаниях школьных МО перед началом учебного года. По итогам работы МО составляется отчет о деятельности, в котором рассматриваются параметры работы МО и школы в целом, планируются задачи, которые будут реализованы в течение года. Данные отчетов руководителей МО являются основой для составления самообследования о деятельности школы. |
| 3.3.3. | Отсутствие жалоб   |  |
| 3.3.4. | Соответствие образования требованиям регионального рынка труда и профессионального образования | По итогам 2022 года в СМИ «Город24» школа третий год подряд получила диплом в номинации «Народный бренд». Школа третий раз вошла в число лучших школ России согласно исследованию, проведенному в 2022 году рейтинговым агентством RAEX (РАЭКС-Аналитика) - КОНСОРЦИУМ РЕЙТИНГОВЫХ АГЕНТСТВ, АНАЛИТИЧЕСКИХ И КОНСАЛТИНГОВЫХ ОРГАНИЗАЦИЙ RAEX   |
| 3.3.5. | Имидж школы, гарантирующей стабильное качество образования                                     | В школе в целом наблюдается позитивная тенденция в отношении числа учащихся, успевающих на «4» и «5» - их число в 2022/2023 учебном году составило 64,4% от общего числа учащихся в школе. Учащаяся 11-А класса Куклишина Елизавета сдала на   |

|         |   |  |
|---------|---|--|
|         |   | 100 баллов ЕГЭ по литературе.  |
| 3.3.6.  | Качество уроков по итогам посещения администрации.                          | Посещено администрацией 486 уроков. Систематический контроль способствовал своевременному устранению выявленных недостатков, гласность проверок, индивидуальные беседы привели к сокращению случаев формального отношения к подготовке уроков.   |
| 3.3.7.  | Системность и систематичность воспитательной работы                         | Система воспитательной работы МБОУ строилась на основе взаимодействия всех участников учебно-воспитательного процесса и включала:<br>– классные часы (Университет нравственности и культуры);<br>– Единые уроки;<br>– классные мероприятия;<br>– общешкольные мероприятия, которые проводились на основе школьных традиций;<br>– экскурсионную деятельность;<br>– профориентационную работу;<br>– изобразительную творческую деятельность. |
| 3.3.8.  | Профилизация и специализация обучения                                       | В течение года в 9-х классах проводится диагностика, анкетирование учащихся и их родителей и формируются профильные классы.  |
| 3.3.9.  | Инновационная деятельность образовательного учреждения                      | Завершена работа инновационной площадки по теме «Профилактика суицидального поведения детей и подростков в интернет-пространстве». Согласно приказа МКУ УО администрации г. Симферополя Республики Крым от 17.06.2021г №368 работа школы признана удовлетворительной.  |
| 3.3.10. | Наличие совета школы, совета старшеклассников, ученического самоуправления. | Совет школы работает на постоянной основе согласно годовому плану работы и на основании принятого положения о Совете школы. Отчеты о работе систематически (2 раза в год) публикуются на сайте школы, находятся в свободном доступе на стенде совета школы. В системе работает штаб  |

|  |  |   |
|--|--|---|
|  |  | <p>ученического самоуправления, список членов штаба размещен на доске объявлений. В состав самоуправления входили учащиеся 5-11 классов. Органы ученического самоуправления разделялись на общешкольные и классные. Основная повседневная работа велась штабом самоуправления (координирует деятельность всех комиссий, работает с активами классов, отслеживает результативность работы, вносит коррективы), комиссиями по направлениям (культурно-массовая, санитарная, дисциплины и порядка, учебная, спортивно-трудовая, военно-патриотическая), активами классов. Курировали работу ученического самоуправления заместитель директора по УВР Кудряшова Д.Р. и педагог-организатор Козакова И.В. Учащиеся - представители школьного самоуправления осуществляли помощь в оперативном контроле над посещаемостью учащихся, контролировали организацию дежурства в школе и в классах, проводили рейды контроля над внешним видом учащихся «Школьная форма», оказывали помощь в работе библиотеки по проверке сохранности учебников, участвовали в подготовке внеклассных мероприятий.</p> <p>В январе 2017г создан попечительский совет школы, который систематически осуществляет свою деятельность.</p> |
|--|--|---|